

Jämlik diabetesvård ur Nationella Diabetesregistrets perspektiv och nytt om Diabetesenkäten



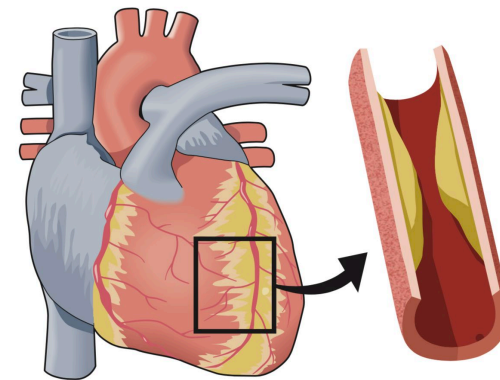
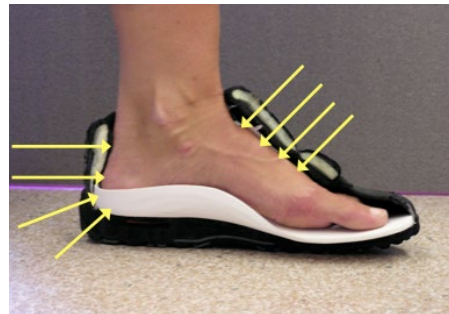
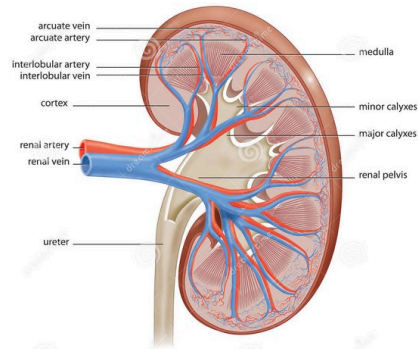
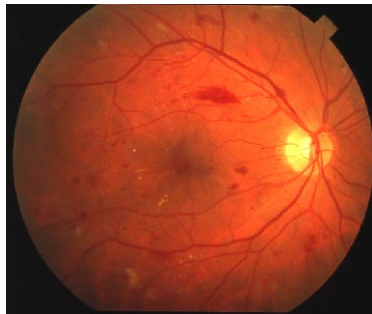
SFSD

20 april 2023

Katarina Eeg-Olofsson, registerhållare NDR
Ebba Linder, projektledare

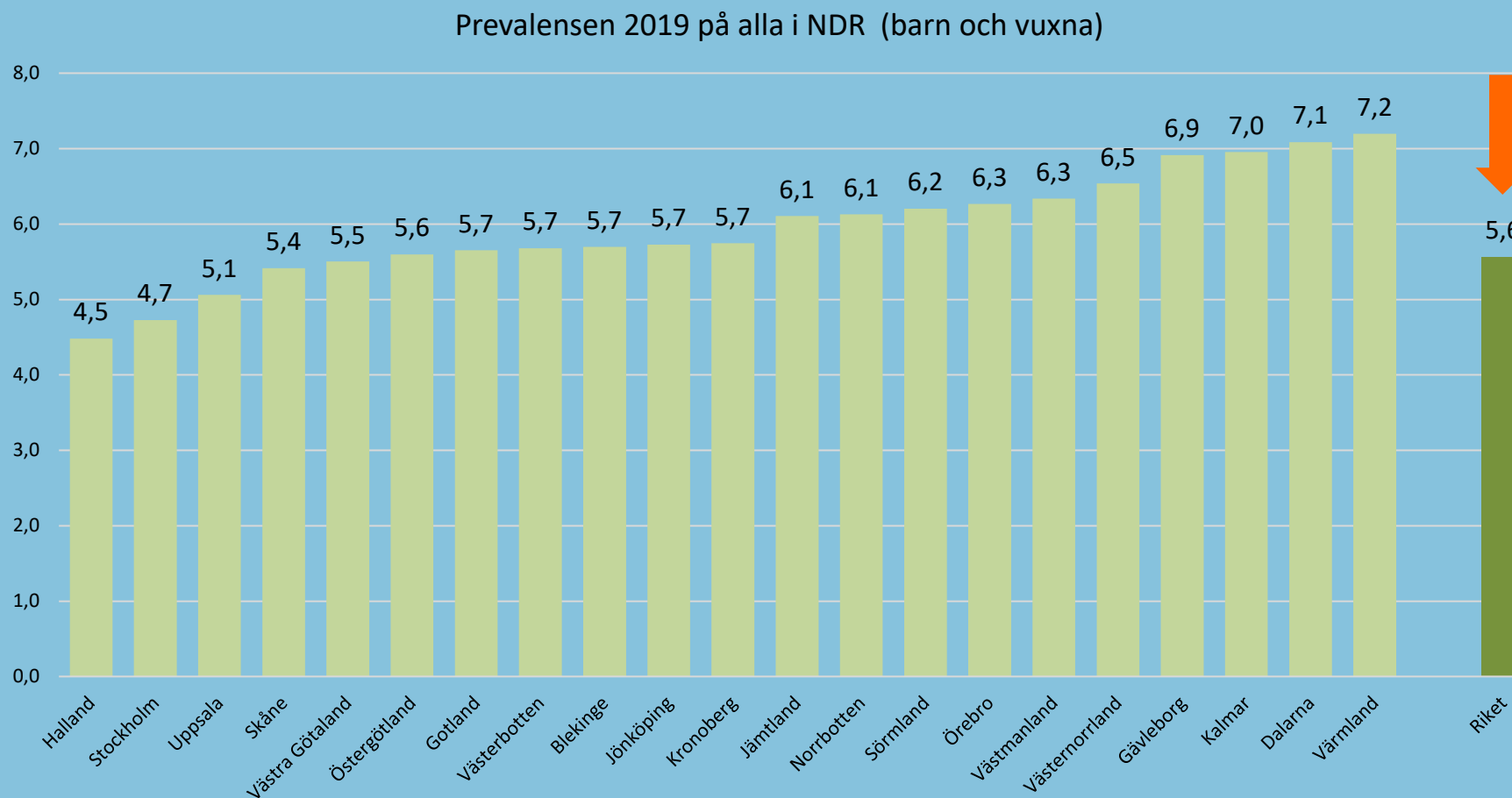
Mål med god diabetesbehandling

- Individens ska må bra här och nu - Hög livskvalitet
- Optimera riskfaktorkontrollen och individualisera behandlingen
- Screena för komplikationer och behandla komplikationer



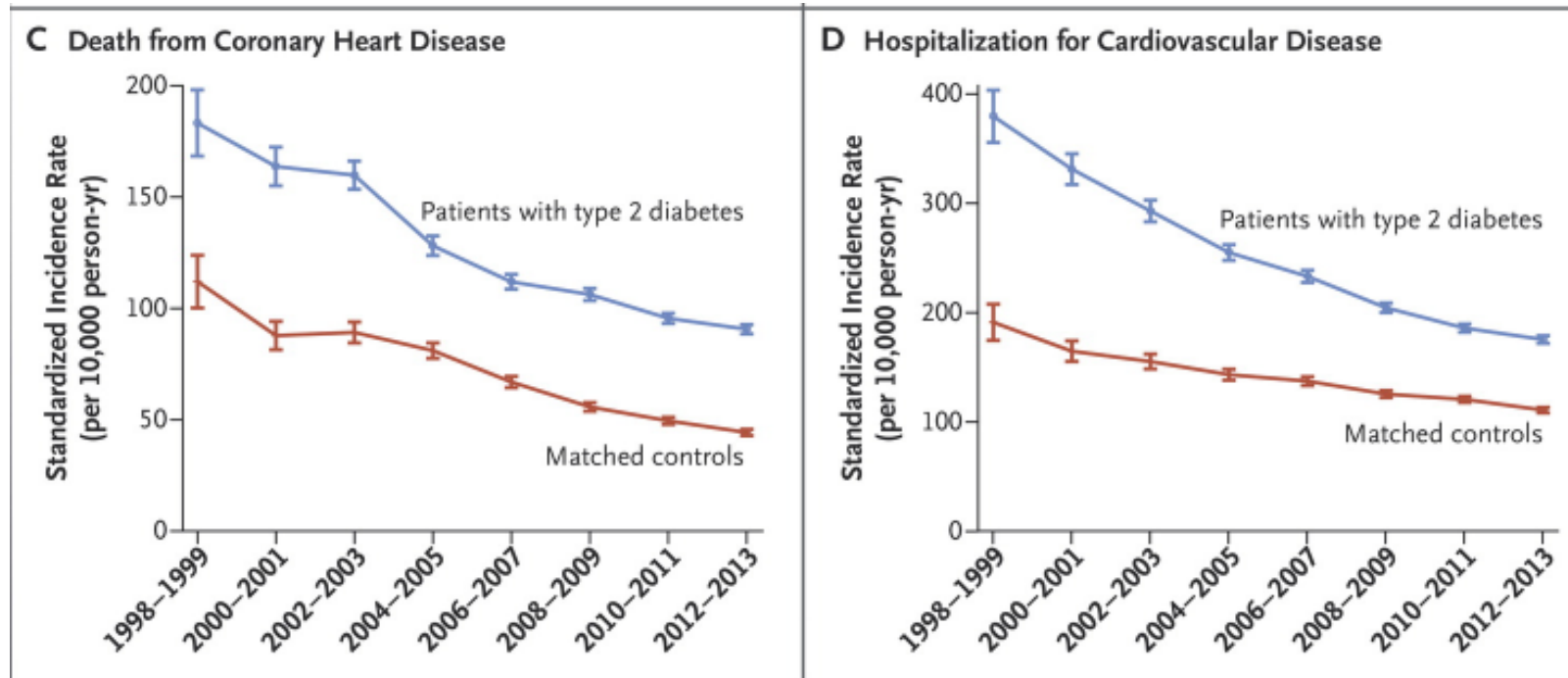
- Ge stöd som passar individen

Prevalens av diabetes i Sverige 2019, alla åldrar



- **Diabetes: Alla personer med registrering i NDR 1996-2019 och levande 2019-12-31, n= 574 389**
- **Befolkningen: Alla individer i Sverige, levande 2019-12-31, n = 10 319 473 (hämtat 2020-10-21 från SCB)**

Tidstrender för hjärt-kärlsjukdom och död 1998-2013 personer med typ 2 diabetes och matchade kontroller



N Engl J Med Rawshani et al 2017

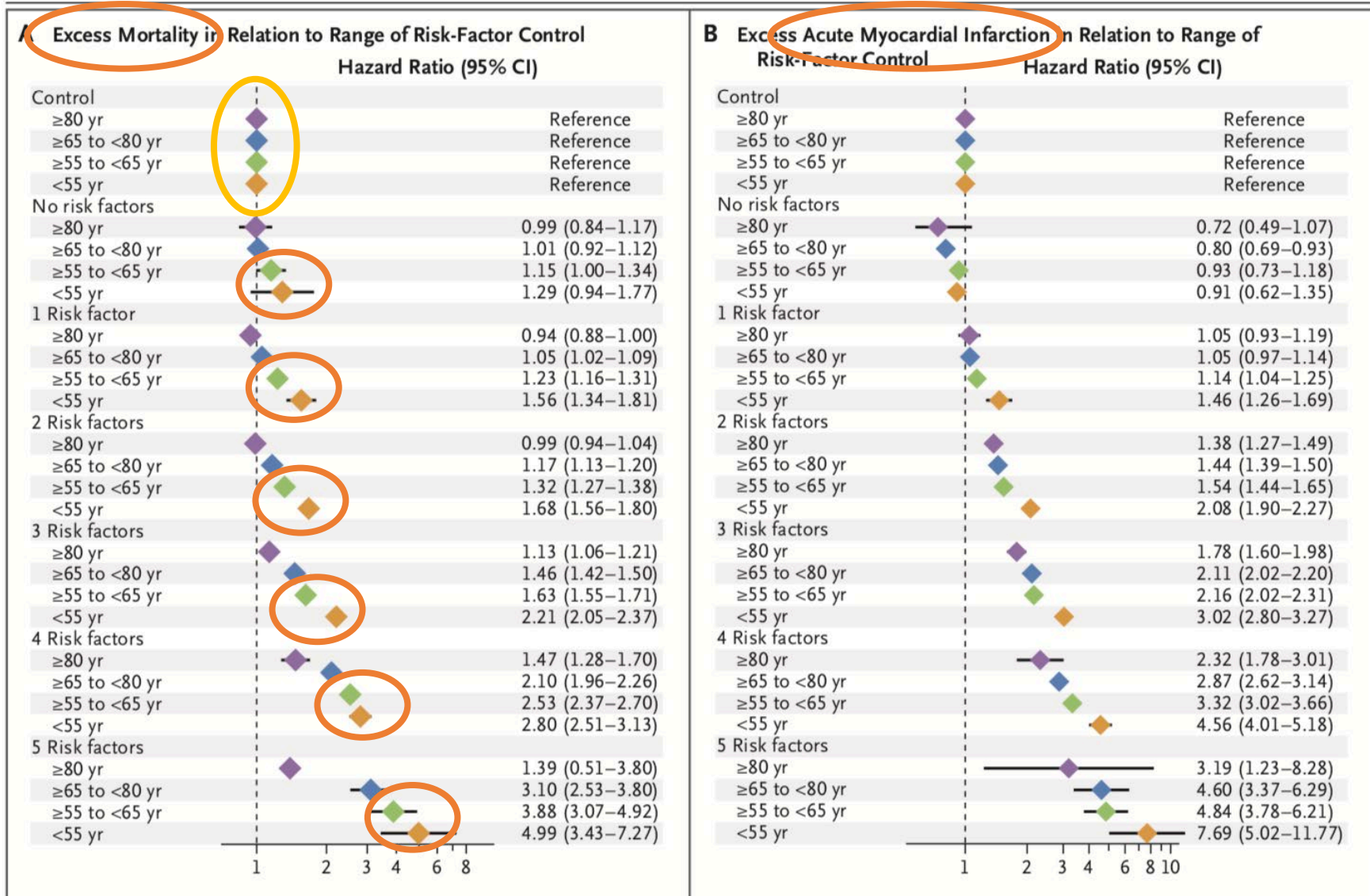
ORIGINAL ARTICLE

Risk Factors, Mortality, and Cardiovascular Outcomes in Patients with T

Aidin Rawshani, M.D., Araz Rawshani, M.D., Ph.D.,
Naveed Sattar, M.D., Ph.D., Björn Eliasson, M.D., Ph.D.,
Björn Zethelius, M.D., Ph.D., Mervete
Darren K. McGuire, M.D., M.H.Sc., Annika R
and Sofia Gudbjörnsdottir, M.

Okontrollerade riskfaktorer

- Blodtryck över 140/80
- LDL-kolesterol över 3
- Vara rökare
- HbA1c över 53 mmol/mol
- Ha albuminuri



Det senaste om Diabetesenkäten

- Pilotenheterna fortsätter att använda enkäten
- Register som NDR ska vara sekundära mottagare för data
- På sikt är målet att regionerna kan erbjuda Diabetesenkäten via sina journalsystem eller via 1177
- Arbete pågår inom VGR för att hitta rätt former
- Diabetesenkäten (formuläret och beräkningen) behöver anmälas till läkemedelsverket som en nationell medicinsk informationsprodukt
- Målet är NDR (VGR) kommer kunna tillhandahålla diabetesenkäten

NDR NATIONELLA DIABETESREGISTRET

In English Knappen Riskmotor Dokument Logga in

Start Statistik För dig med diabetes Förbättringsprojekt Forskning Om NDR

Från data till kunskap:
Hur jobbar Sveriges regioner och vårdenheter med diabetes?

Sök här efter region, sjukhus eller vårdcentral

485 374 personer med diabetes som registrerats i NDR/Sweddiabkids senaste 12 mån

13,2% andel barn och vuxna med typ 1-diabetes och senaste HbA1c >70 mmol/mol

12% andel vuxna med diabetes som röker

Nyheter

Ny 2023-04-11 - Allmän Extra datum för webinarium kring ny variabel Glukossänkande läkemedel 13 juni

Ny 2023-04-11 - Statistik Årsrapport NDR 2022 års data

2023-03-31 - Allmän Webinarium NDR den 22 maj 2023, Ny Variabel Glukossänkande läkemedel

2023-03-29 Nyhetsbrev 29 mars 2023

2022-12-19 - Allmän Nyhetsbrev december 2022

SE ALLA NYHETER

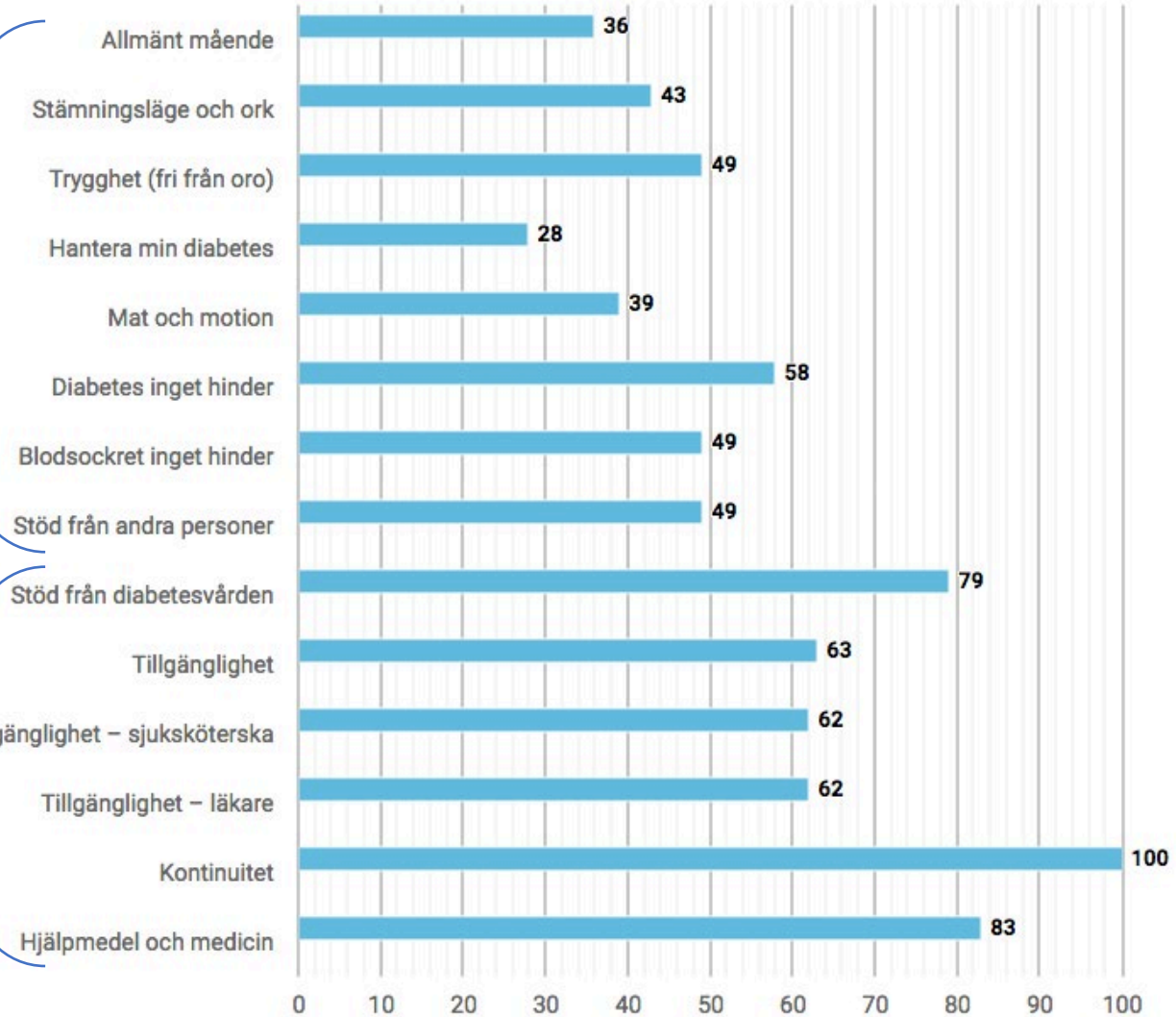
Diabetesenkäten Titta senare Dela

Instruktionsfilm NDR:s Diabetesenkät

Så här presenteras svaret på enkäten

Hur personen med diabetes mår och hur livet med diabetes fungerar

Patient-rapporterade utfallsmått (PROM)

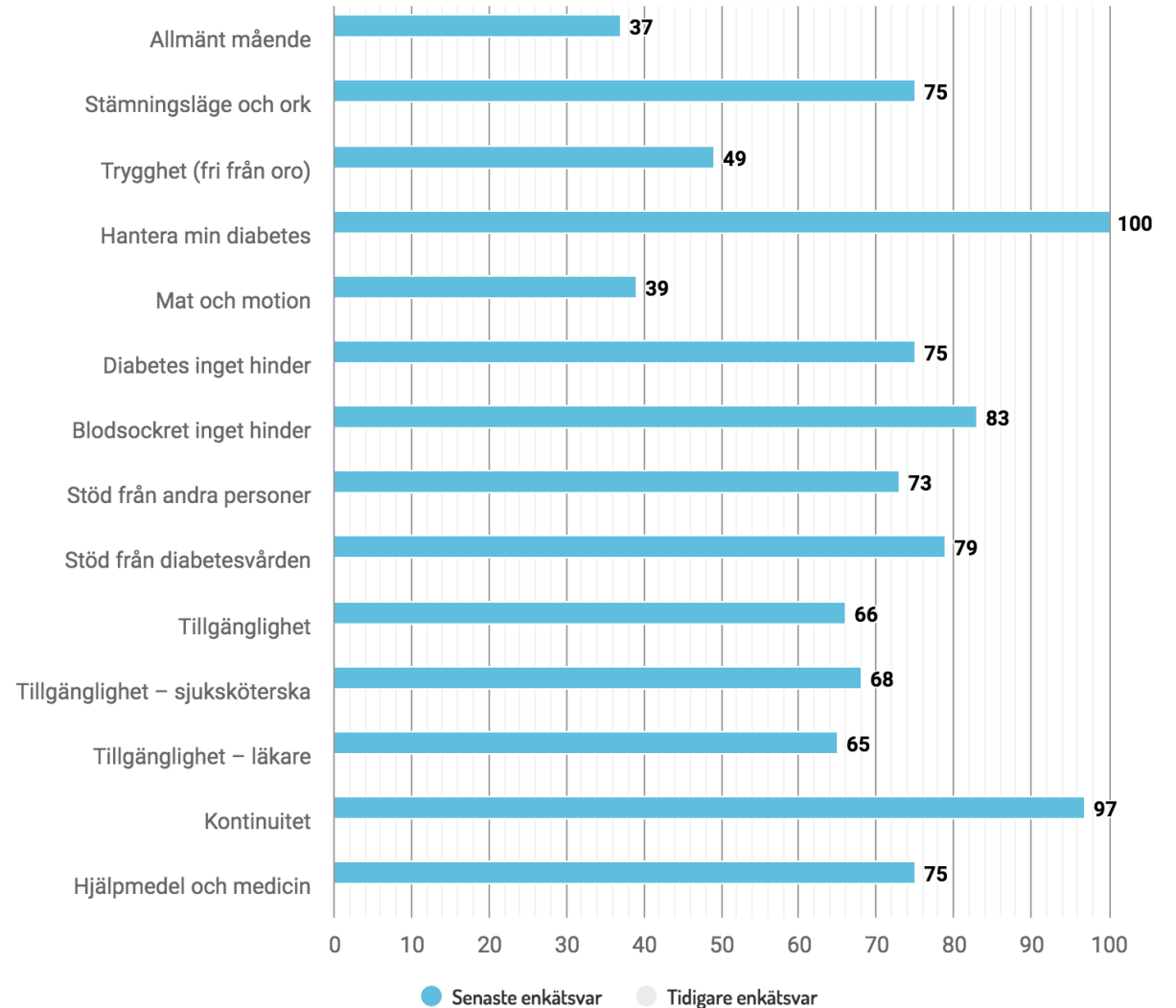
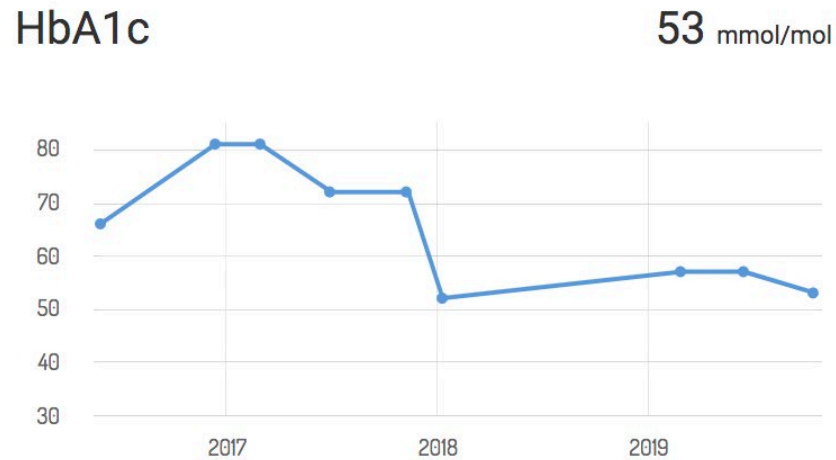


Hur stödet från diabetesvården fungerar

Patient-rapporterade erfarenhetsmått (PREM)

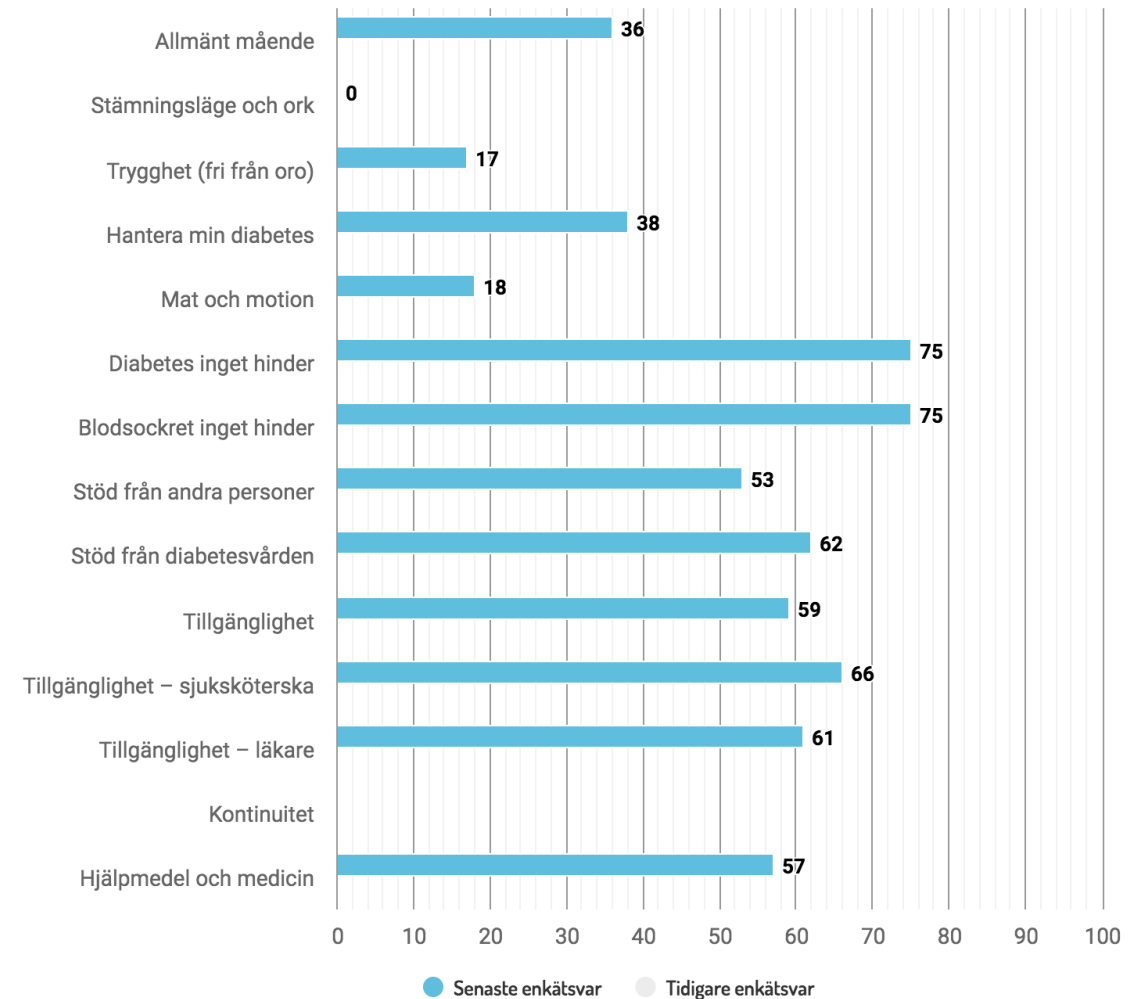
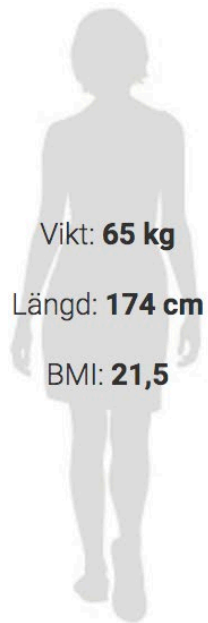
Kvinna 21 år

Svar på Profilen och Diabetesenkäten



Kvinna 23 år

Svar på Profilen och Diabetesenkäten



Original Paper

Implementing the Digital Diabetes Questionnaire as a Clinical Tool in Routine Diabetes Care: Focus Group Discussions With Patients and Health Care Professionals

Maria Svedbo Engström^{1,2}, RN, PhD; Unn-Britt Johansson^{3,4}, RN, PhD; Janeth Leksell⁵, RN, PhD; Ebba Linder⁶, RN; Katarina Eeg-Olofsson^{6,7,8}, MD, PhD

- Samtidigt som implementeringen kräver nya förhållningssätt, så kan Diabetesenkäten vidga perspektiven
- Både personal och patienter såg potentiella vinster med att använda Diabetesenkäten
- Grund för vidareutveckling av implementeringsstrategi

Långsiktiga mål med Diabetesenkäten

- Stärka patientperspektiv i diabetesvården
- Att patientperspektiv blir en naturlig del av NDR

NDR- stöd i att förbättra diabetesvården

- Samverkan med
 - vården
 - diabetessamordnare
 - kvalitetsansvariga i regionerna
 - patientföreningar
 - kunskapsstyrningen
- Visa resultat
- Bra tjänster för statistik och underlag för förbättringsarbete
- Delta vid förbättringsarbeten, visa och utbilda om NDR
- Stötta och underlätta för forskare och studenter



Anpassning av NDR efter vårdens behov

- Rätt variabler – vad behöver följas
- Mer ingående information för egna vårdenheten i söklistan och på översikten
- Stötta arbetet med direktöverföring, förenkla registrering
- Relevant statistik –vilka sökbara indikatorer ska finnas i Knappen
- Snabbt och enkelt att se resultat och kunna jämföra



Visa resultatet som



Tidslinje



Enhetsjämförelse

Tidsintervall

jan '22 dec '22

SENASTE 12 MÅNADERNA

SENASTE FYRA KVARTAL

2020

2021

2022

2023

Vårdenhetstyp

VUXENVÅRD

BARNKLINIK



Alla



Primärvård



Medicinklinik

Diabetestyp

ALLA

TYP 1

TYP 2

Indikator

Blodtryck <140/85

Visa fler filter...

Knappen

med resultat
från hela Sveriges
diabetesvård

NDR NATIONELLA
DIABETESREGISTRET

Blodtryckssänkande behandling

Alla (klicka här för att filtrera)

Diabetesduration

0

50+



Ålder

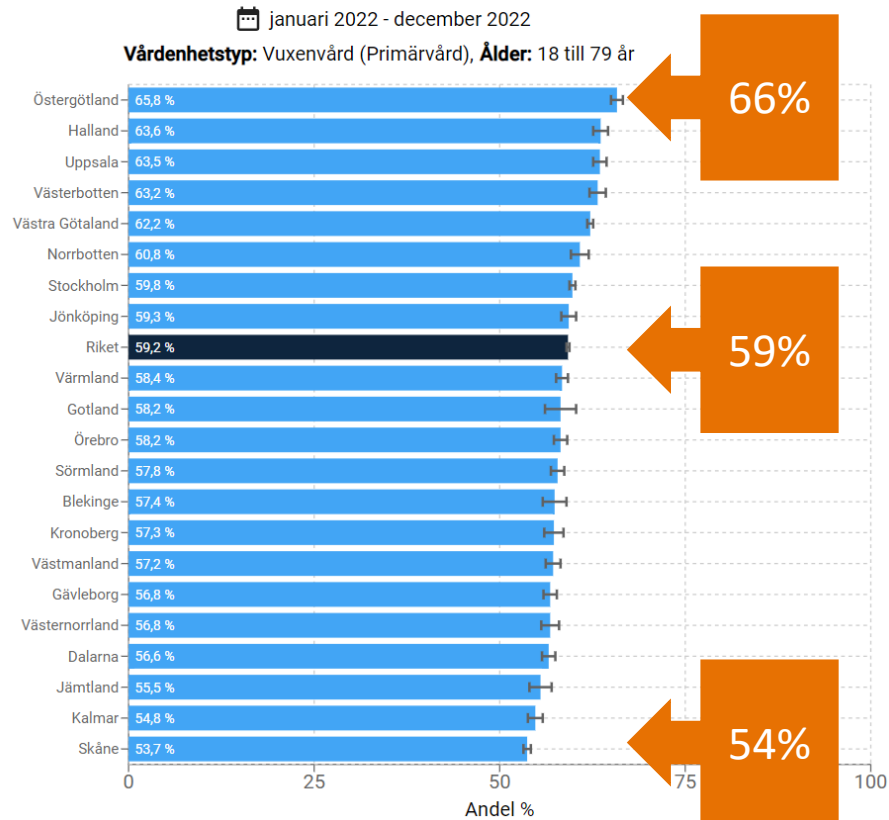
18

79

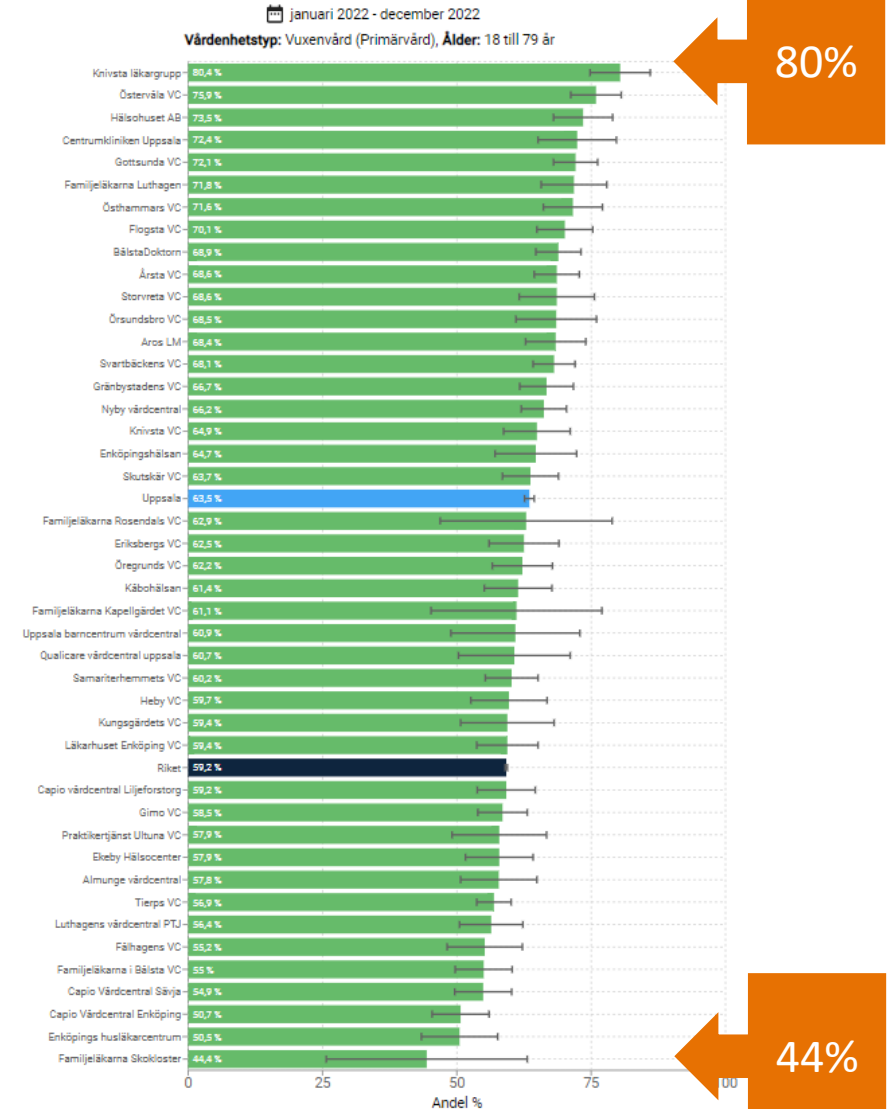


Använd Knappen i förbättringsarbete

Andel Blodtryck <140/85



Andel Blodtryck <140/85



Årligt möte med Kvalitetsansvariga personer i regionerna, patientförening och kunskapsstyrning

Sprida god exempel

Lärande över regiongränser

Utbyte mellan primärvård,
medicinkliniker, barnkliniker och
patientförening

Analys av statistik från NDR

Synpunkter och frågor tas upp
och diskuteras



Vad saknas/behöver förbättras på NDR för att ni ska kunna använda registret så som ni önskar?

Knappen

- Förbättra möjligheten att följa upp hur diabetesdurationen påverkar utfallet av olika indikatorer ✓
- Vill kunna följa olika CGM-data tex TIT och TIR ✓
- Fot-risk
- Längre tidsaxel ✓

Önskemål om nya variabler:

- Ändra variabeln diabetesbehandling, dela upp tabletter i läkemedel ✓
- Hem blodtryck och 24-timmarsblodtryck

Ny variabel Glukossänkande läkemedel

- Ersatt variabeln Diabetesbehandling i formuläret på www.ndr.nu
- Klar att direktöverföra
- Den gamla variabeln Diabetesbehandling finns kvar för direktöverföring till den 31/12–2023.
- Information har gått ut till IT-kontaktpersoner för överföringssystemen samt till kontaktpersoner ute på vårdenheterna.

Typ 2 med Metformin och SGLT2-hämmare

Glukossänkande läkemedel	Ja
Insulin	Nej
Metformin	Ja
GLP1 inj/tabl	Nej
SGLT2-hämmare	Ja
DPP4-hämmare	Nej
SU och Repaglinid	Nej
Pioglitazon	Nej
Övriga glukossänkande läkemedel	Nej

Typ1

Glukossänkande läkemedel	Ja
Insulin	Ja <small>OBS Förfyllt från tidigare rapportering</small>
Metformin	Nej
GLP1 inj/tabl	Nej
SGLT2-hämmare	Nej
DPP4-hämmare	Nej
SU och Repaglinid	Nej
Pioglitazon	Nej
Övriga glukossänkande läkemedel	Nej

NDRs kontaktpersoner i vården

Kontaktpersoner



KAS-lista



Koordinator-lista



Barnkliniker



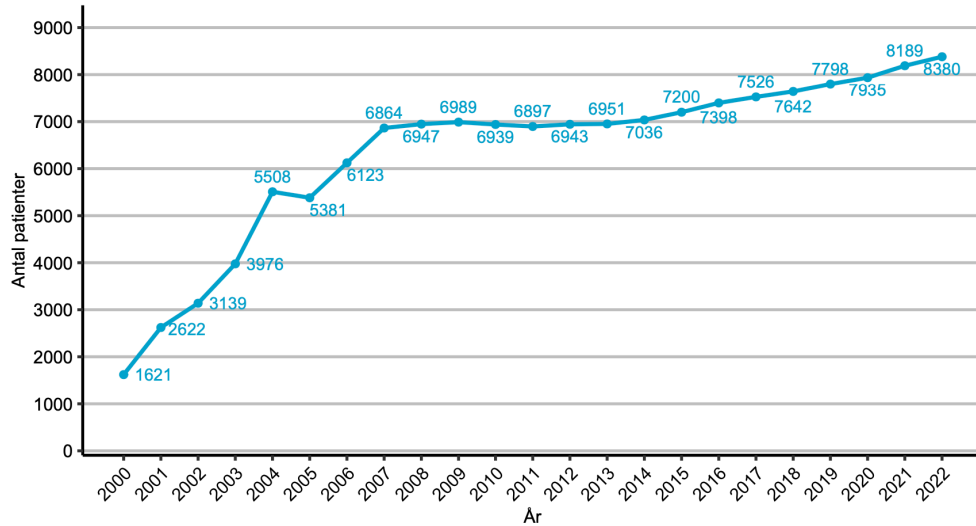
Kvalitetsarbetet
ger resultat och
behöver
fortsatt vara i
fokus



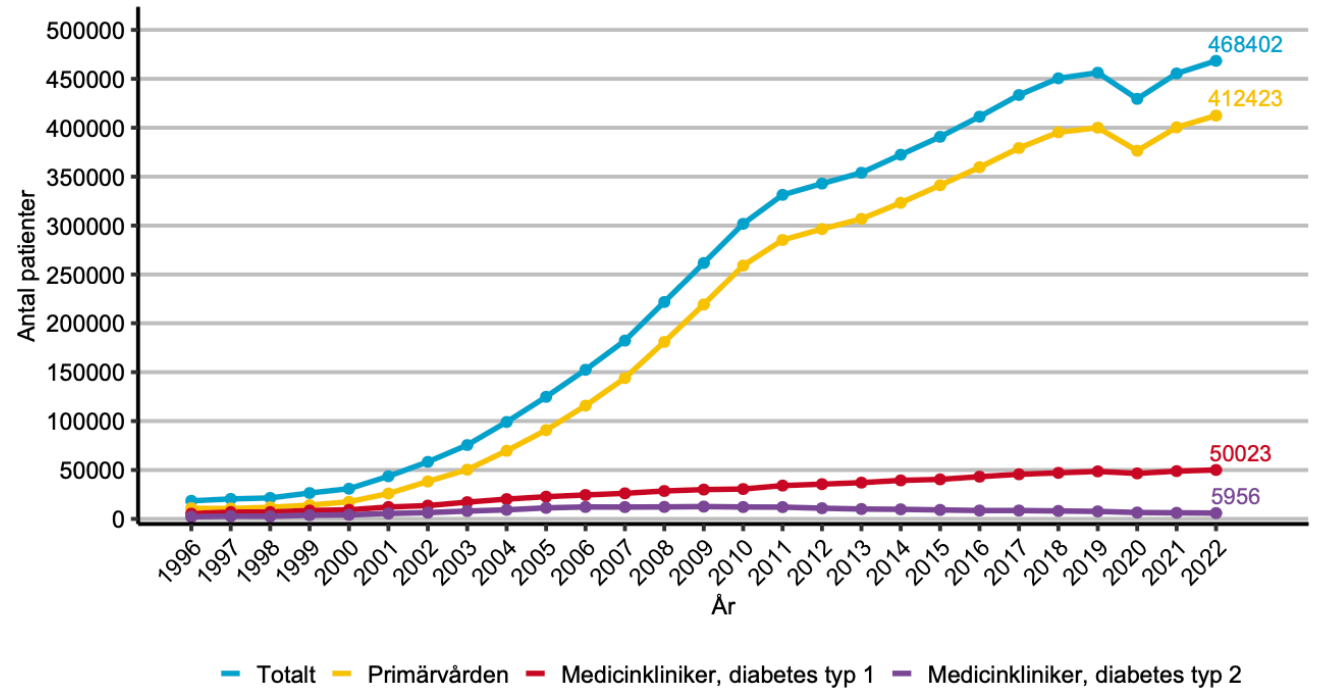
Antal deltagande patienter i NDR - barn och vuxen

3.1 Antal patienter, åldrar och fördelning av diagnoser

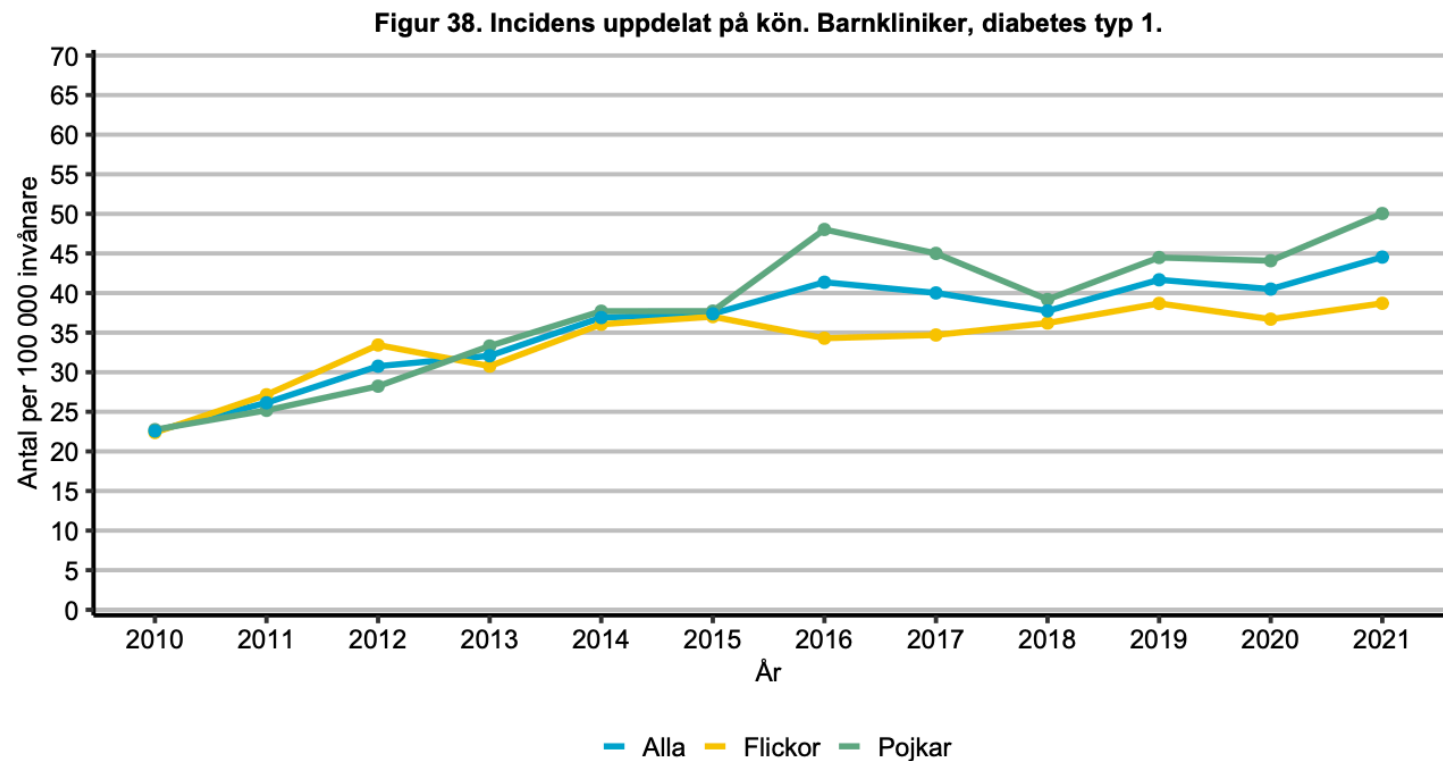
Figur 3. Antal patienter per år. Samtliga diabetesdiagnoser är inkluderade. Ålder < 18 år. Barnkliniker.



Figur 44. Antal deltagande patienter per år 1996 - 2022.



Incidens av typ 1 diabetes hos barn

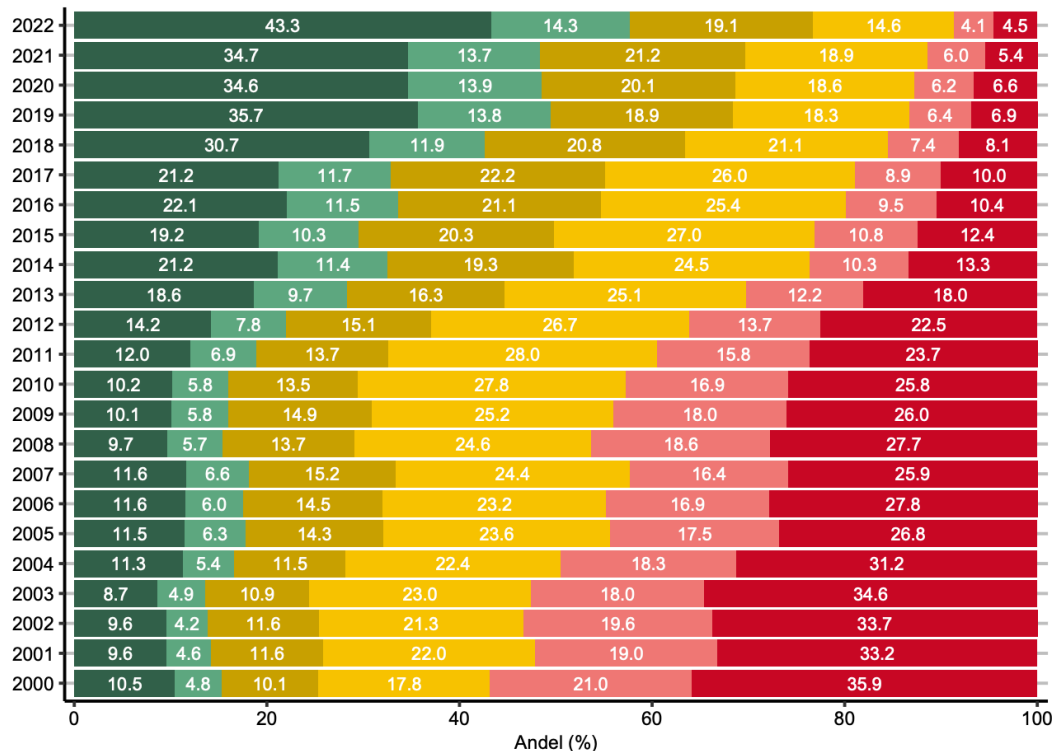


Uppgift om Sveriges befolkningsmängd i åldrarna 0-17 år är hämtade från SCB.

Fördelning av HbA1c nivåer hos barn med typ 1 diabetes 2000-2022



Figur 10. Fördelning av HbA1c (mmol/mol) över tid. Barnkliniker, diabetes typ 1.

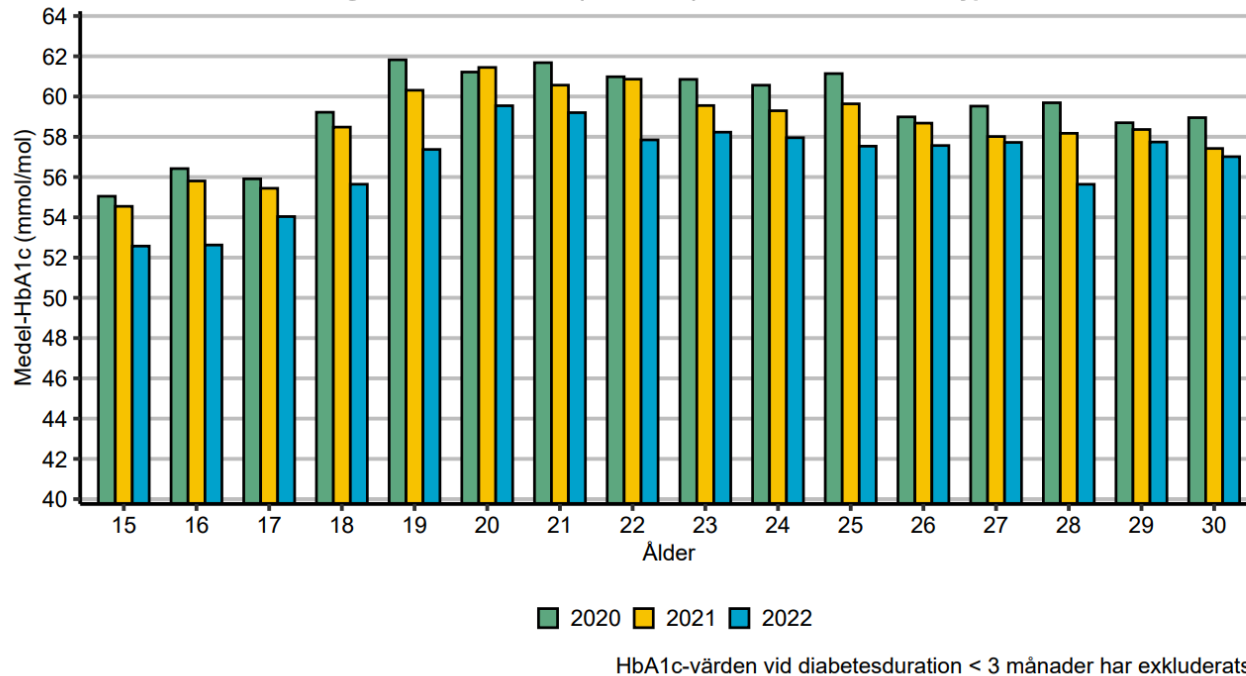


HbA1c-nivå ■ ≤ 48 mmol/mol ■ 49-51 mmol/mol ■ 52-56 mmol/mol ■ 57-64 mmol/mol ■ 65-70 mmol/mol ■ > 70 mmol/mol

HbA1c-värden vid diabetesduration < 3 månader har exkluderats.

Glukoskontroll hos unga med typ 1 diabetes 15-30 år

Figur 41. Medel-HbA1c (mmol/mol) i olika åldrar. Diabetes typ 1.



“Övergången är själva promenaden från barn- till vuxenkliniken, men överföringen är en process som pågår under många år. Den kanske börjar i 12-årsåldern och fortsätter tills man är 25”

- Eva Toft Diabetesläkare Ersta Sjukhus

- Nationellt arbete pågår
- Hur gör vi på min enhet i min region?

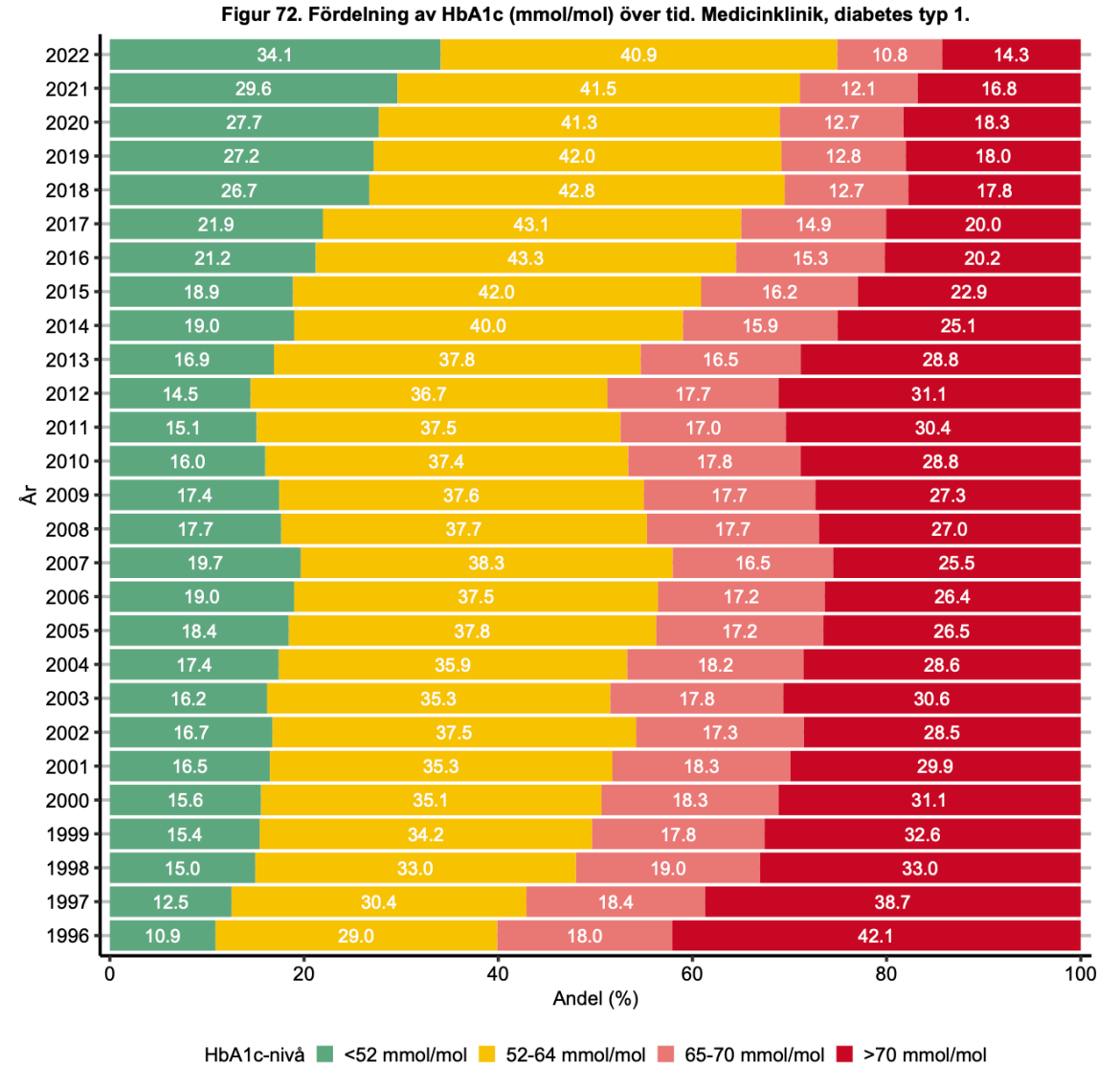
Unga med typ 2 diabetes

Tabell 11: Unga med diabetes typ 2 som behandlas vid barnkliniker, medicinkliniker och i primärvård, år 2022.

	Diabetes typ 2, barnklinik, ålder 15-17 år	Diabetes typ 2, medicinklinik, ålder 18-30 år	Diabetes typ 2, primärvård, ålder 18-30 år
Antal	89	195	1774
Medel-HbA1c (mmol/mol) (SD)	47.5 (18.6)	59.4 (20.9)	51.2 (16.9)
Medel-blodtryck Systoliskt (mmHg) (SD)	122.1 (9.8)	121.3 (13.4)	123.2 (12.9)
Medel-BMI (SD)	34.6 (7.9)	31.6 (7.4)	35.1 (8.3)
Blodtryckssänkande läkemedel (andel %)	3.2	20.8	19.2
Lipidsänkande läkemedel (andel %)	0.0	21.7	25.4
Glukossänkande läkemedel (andel %)	90.5	93.0	88.1

HbA1c hos vuxna med typ 1 diabetes

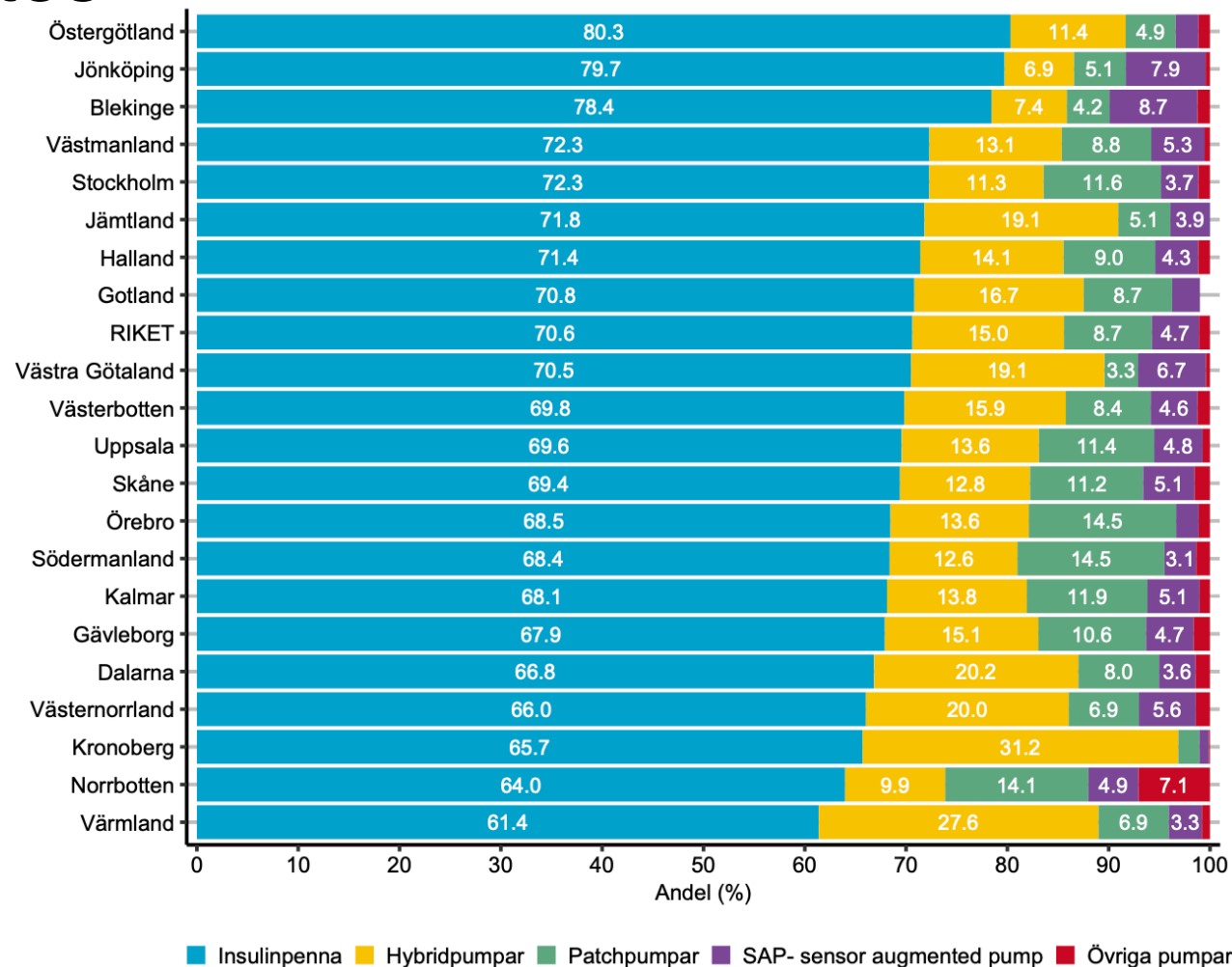
- Patientens kunskap och egna arbete
- Teamets kunskap och stöd
- Moderna insuliner
- Diabetesteknik med sensorer, smarta pennor och pumpar



Tekniken är en viktig del i glukos-behandlingen vid typ 1 diabetes

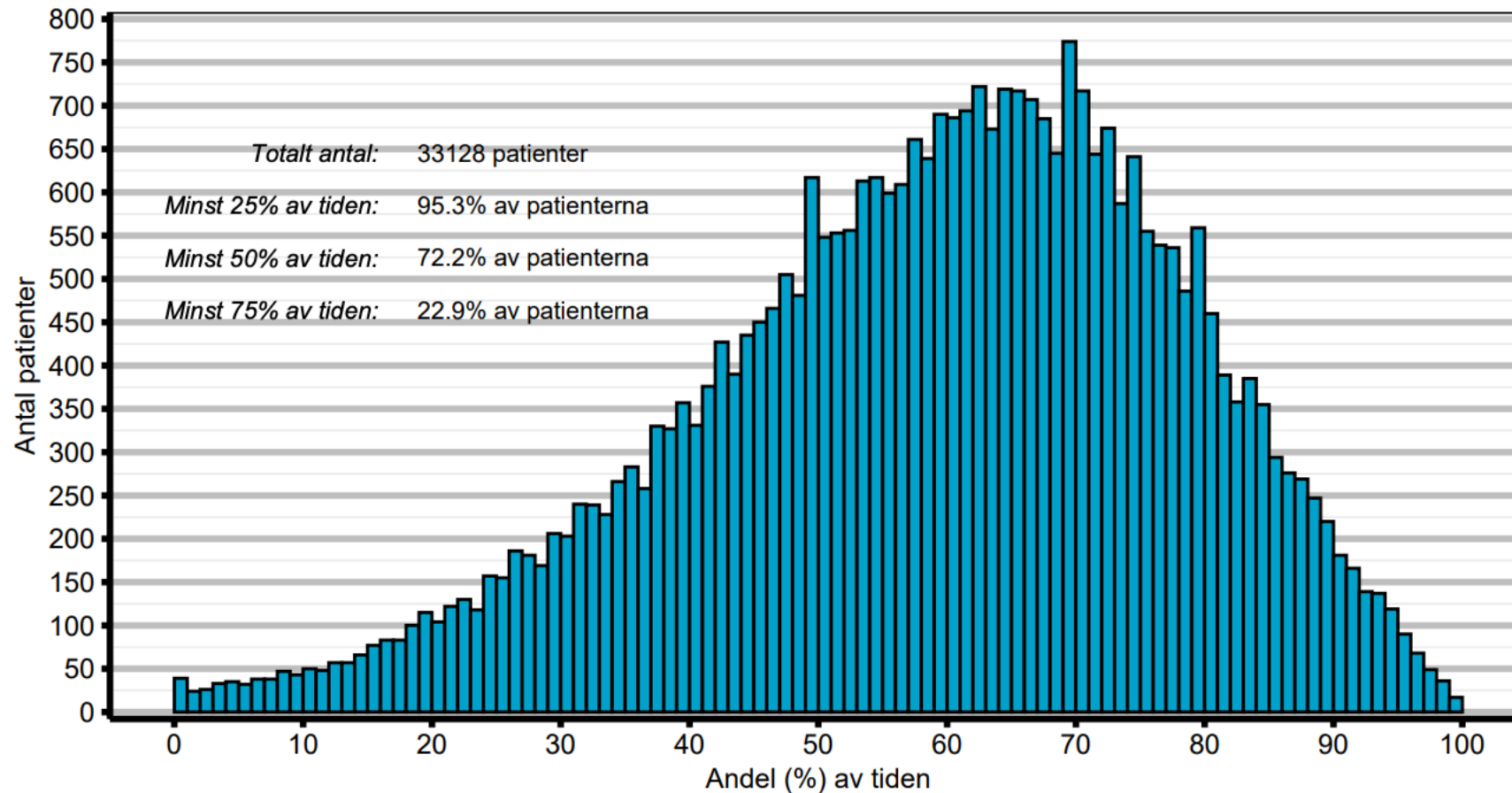
- Behandling med insulinpenna
- Hybridpump (pump som kan gasa och bromsa insulin)
- Patchpump utan slang
- SAP (pump som kan stoppa och starta insulin)
- Övriga (pump med slang och med eller utan sensor)

Figur 78. Andel med insulinpenna eller olika typer av insulinpump i regionerna. Medicinkliniker, diabetes typ 1, år 2022.



Fördelning av tid i målområde 4-10 mmol/L hos vuxna med typ 1 diabetes

Figur 74. Fördelning av andel av tiden med glukosvärde inom intervallet 4-10 mmol/l. Medicinkliniker, diabetes typ 1, år 2022.

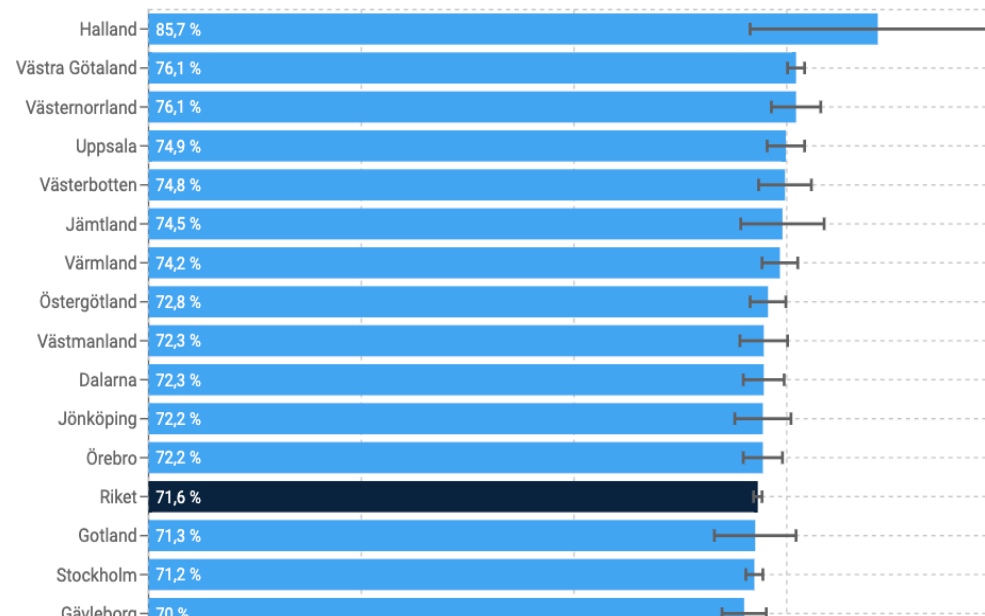


Fördelning av TIR (tid i målområde 4-10 mmol/L) Ny indikator i Knappen

Andel Time-in-range, minst 50% av tiden

📅 januari 2022 - december 2022

Vårdenhetstyp: Vuxenvård (Medicinklinik), Diabetestyp: Typ 1, Ålder: 18 till 99+ år

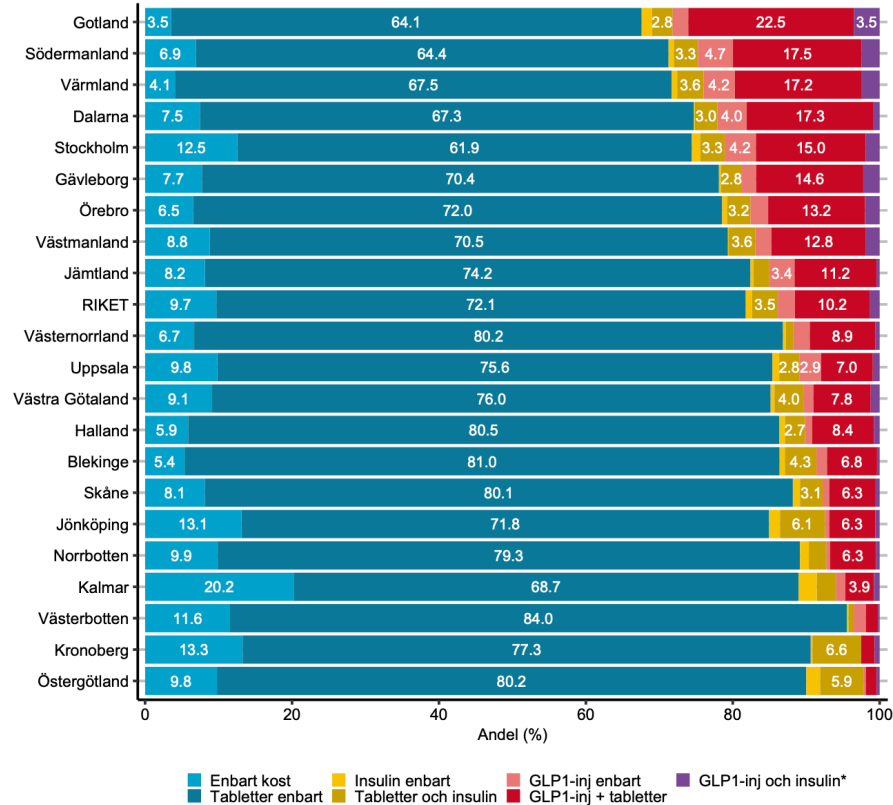


Namn	Antal patienter	Rapporterat indikator
Halland	1322	21
Västra Götaland	8986	6527
Västernorrland	1301	828
Uppsala	2081	1487
Västerbotten	1512	745
Jämtland	548	306
Värmland	1808	1622
Östergötland	2538	1789
Västmanland	1508	997
Dalarna	1592	1334
Jönköping	1512	723
Örebro	1840	1487
Riket	50622	33713
Gotland	407	335
Stockholm	10330	7503
Gävleborg	1619	1161
Kalmar	1358	582
Kronoberg	1230	1212
Skåne	6325	3706
Blekinge	824	448
Sörmland	1502	991
Norrbottn	742	1

Andelsmåttan i Knappen kan inte alltid jämföras rakt av. Titta på antalen i tabellen. Konfidensintervallet är en ledtråd.

Diabetesbehandling typ 2 diabetes 40-60 år med kort diabetesduration - i regionerna

Figur 71. Fördelning av diabetesbehandling bland patienter ålder 40-60 år och diabetesduration 0-2 år. Primärvård, år 2022.

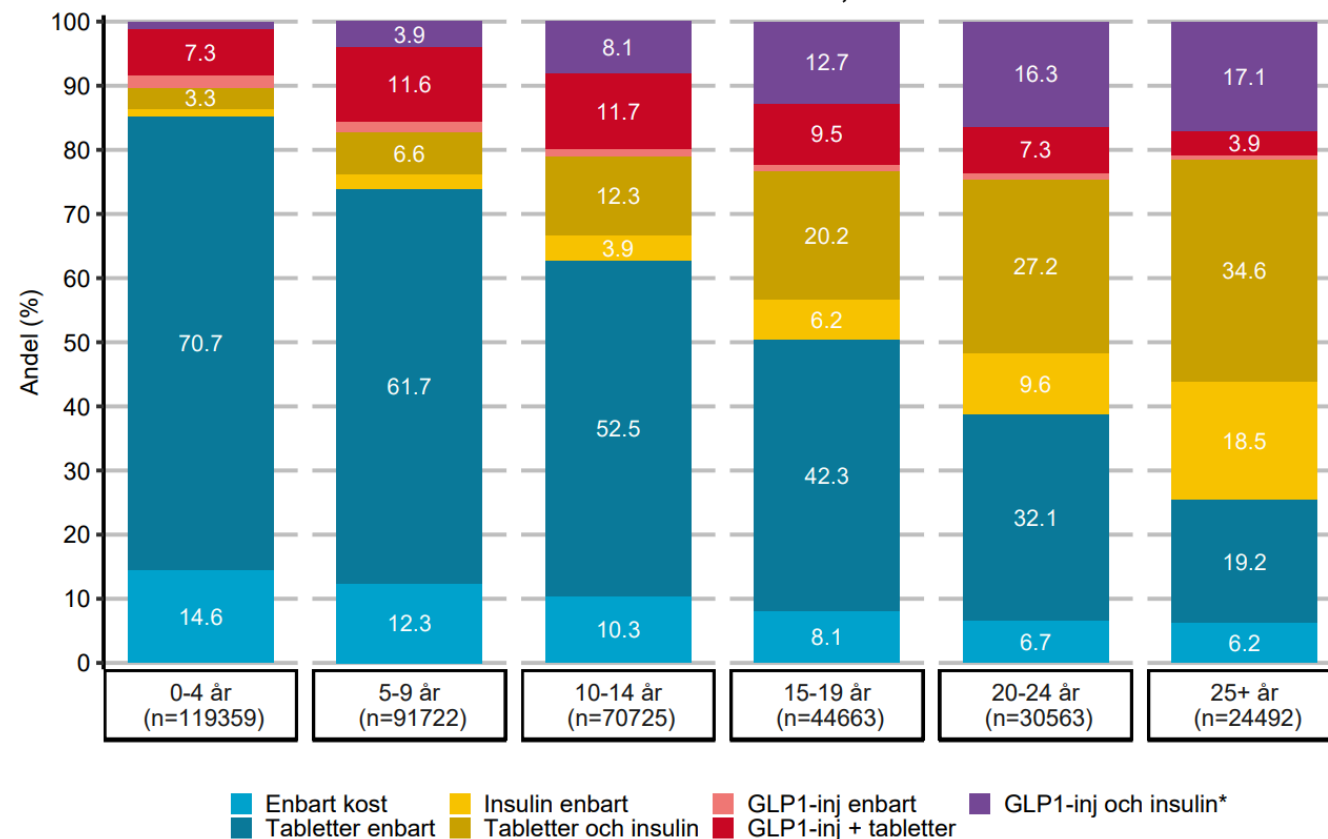


Ny variabel om glukossänkande läkemedel för att se vilken typ av tablettbehandling

*GLP1-inj och insulin med eller utan tabletter.

Diabetesbehandling i primärvård 2022 uppdelat på diabetesduration

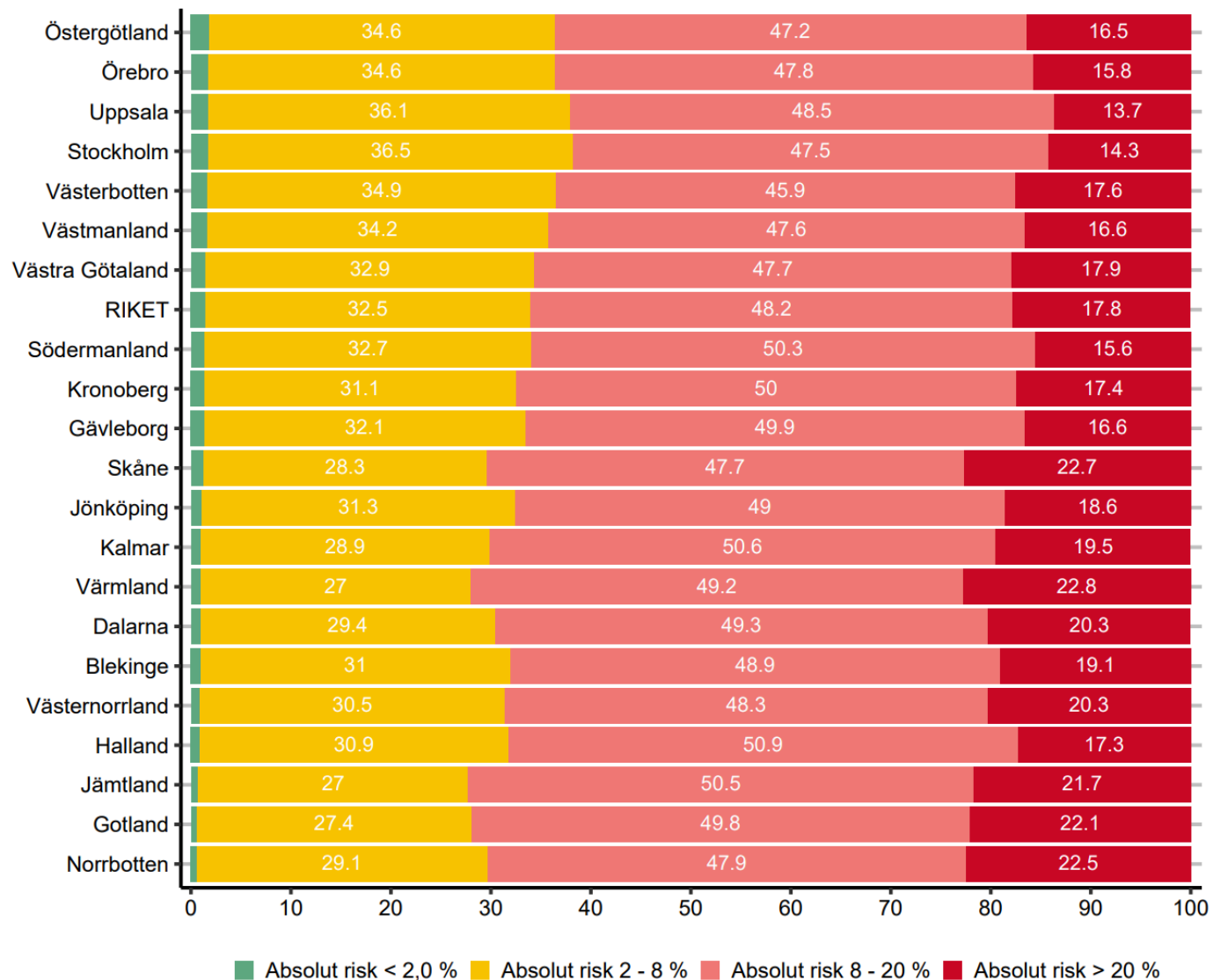
Figur 71. Diabetesbehandling uppdelad i intervaller enligt diabetesduration. Primärvård, år 2022.



*GLP1-inj och insulin med eller utan tabletter.

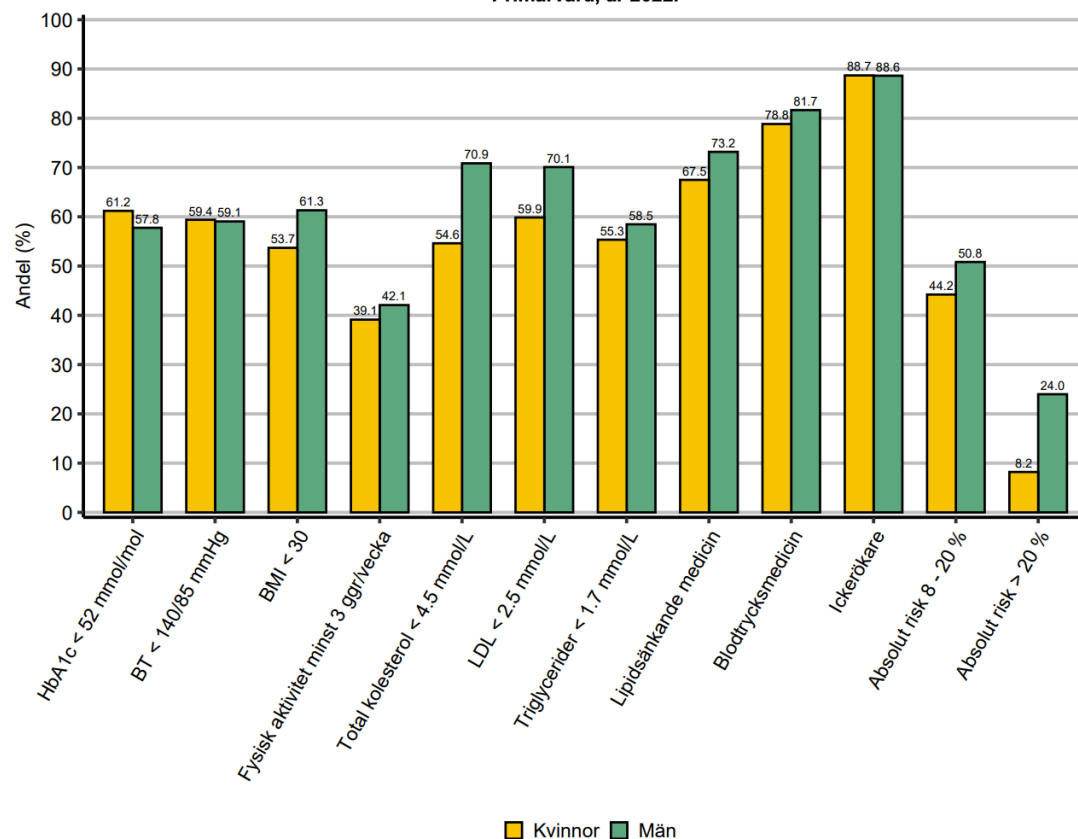
5-årsrisk för hjärtkärlsjukdom Ålder 30-79 år Primärvården, år 2022

Figur 111. 5-årsrisk för hjärtkärlsjukdom enligt NDR:s riskmodell. Ålder 30-79 år. Primärvård, år 2022.



Risikfaktorkontroll hos kvinnor och män (justerat för ålder) i primärvården 2022

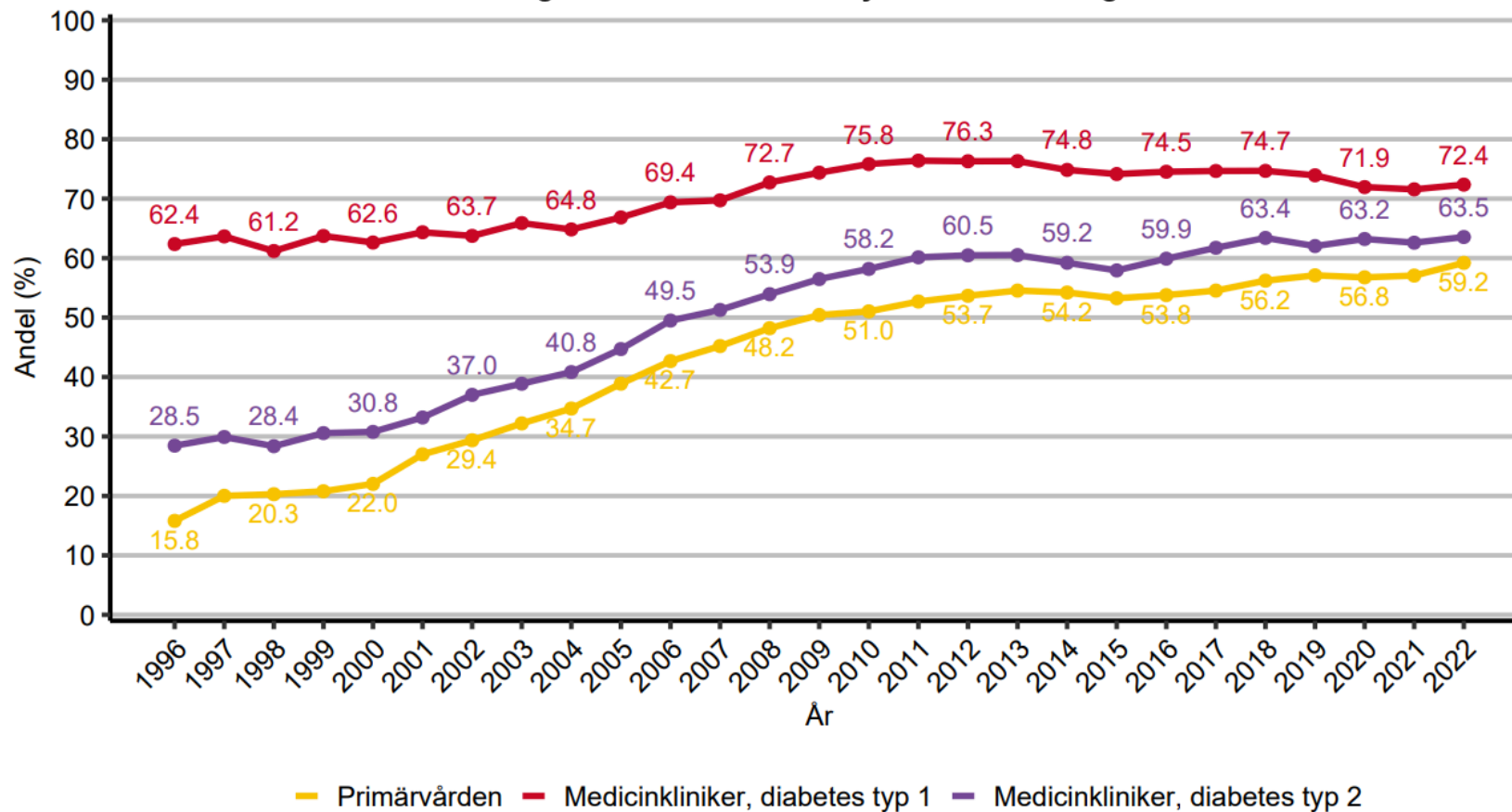
Figur 113. Andel uppnådda målvärden, behandling och 5-årsrisk för hjärtkärlsjukdom*. Primärvård, år 2022.



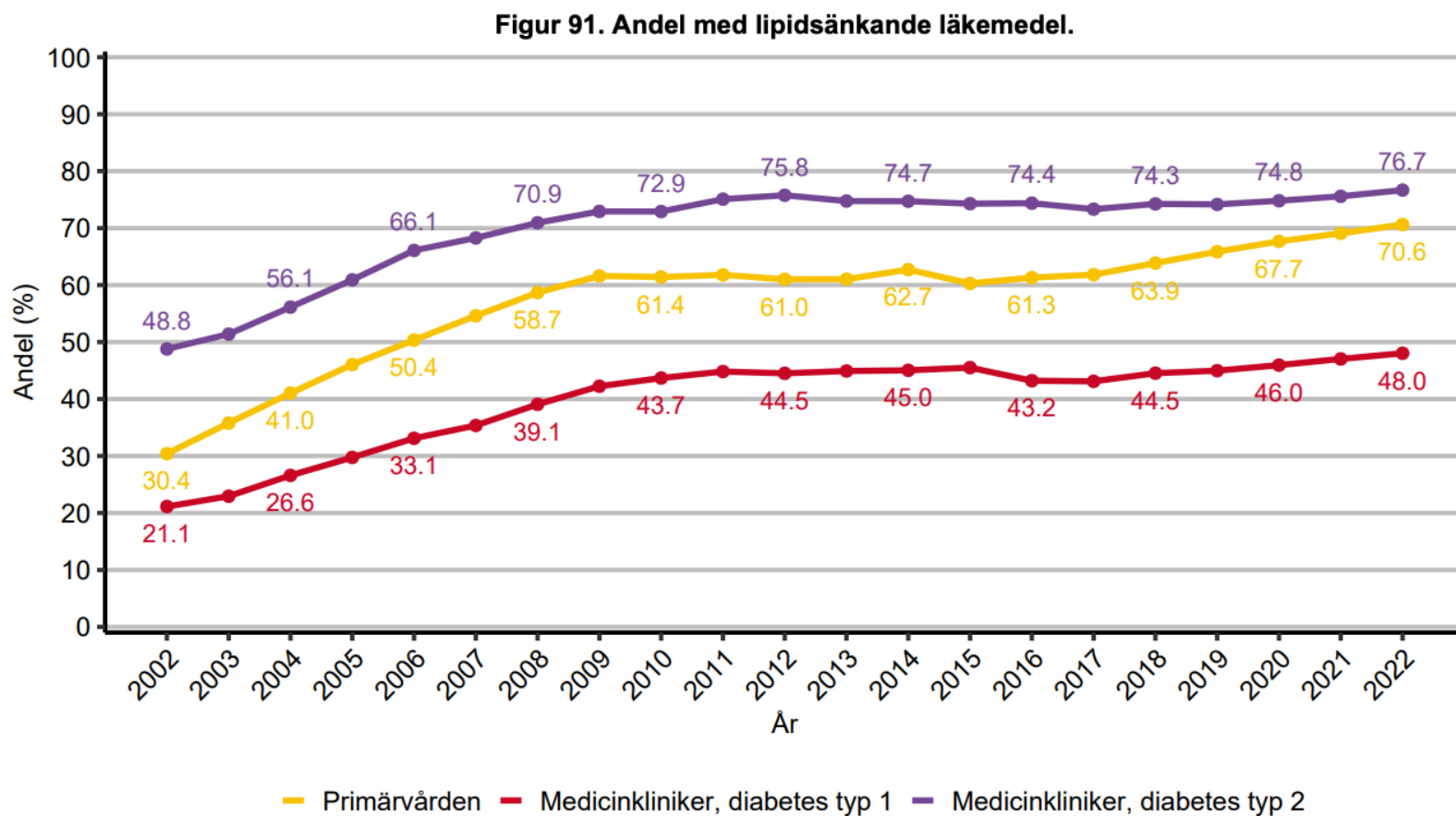
Samtliga frekvenser är efter justering för ålder. Riskberäkning gäller för åldrarna 30-79 år.

Andel med blodtryck under 140/85

Figur 84. Andel med blodtryck < 140/85 mmHg.

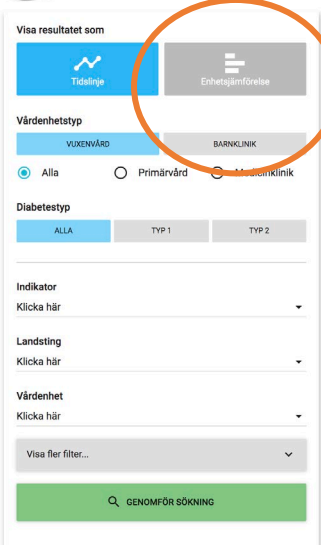


Andel med lipidsänkande läkemedel



Blodfetter i primärvården 2022

Knappen 2.0 Ett knapptryck för förbättringsarbete

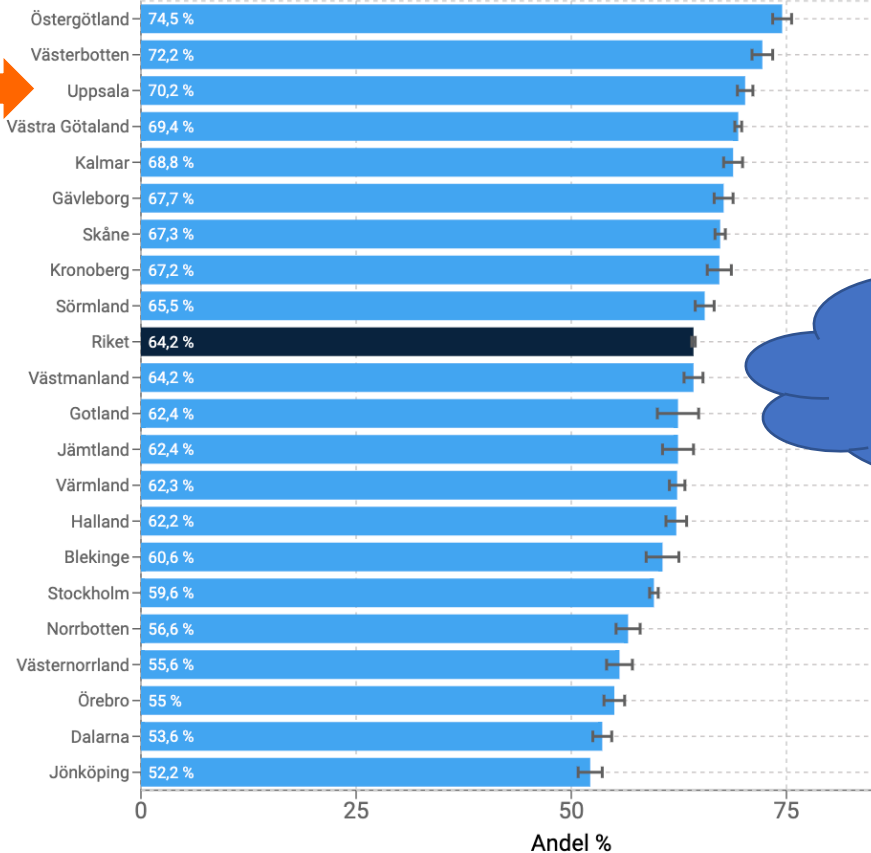


<https://www.ndr.nu/#/knappen>

Andel LDL <2,5

januari 2022 - december 2022

Vårdenhetstyp: Vuxenvård (Primärvård), Diabetestyp: Typ 2, Ålder: 18 till 75 år



Andel LDL <2,5

januari 2022 - december 2022

Vårdenhetstyp: Vuxenvård (Primärvård), Diabetestyp: Typ 2, Ålder: 18 till 75 år



Blodfetter i primärvården 2017 till 2022 - i riket och i Region Uppsala

Andel LDL <2,5

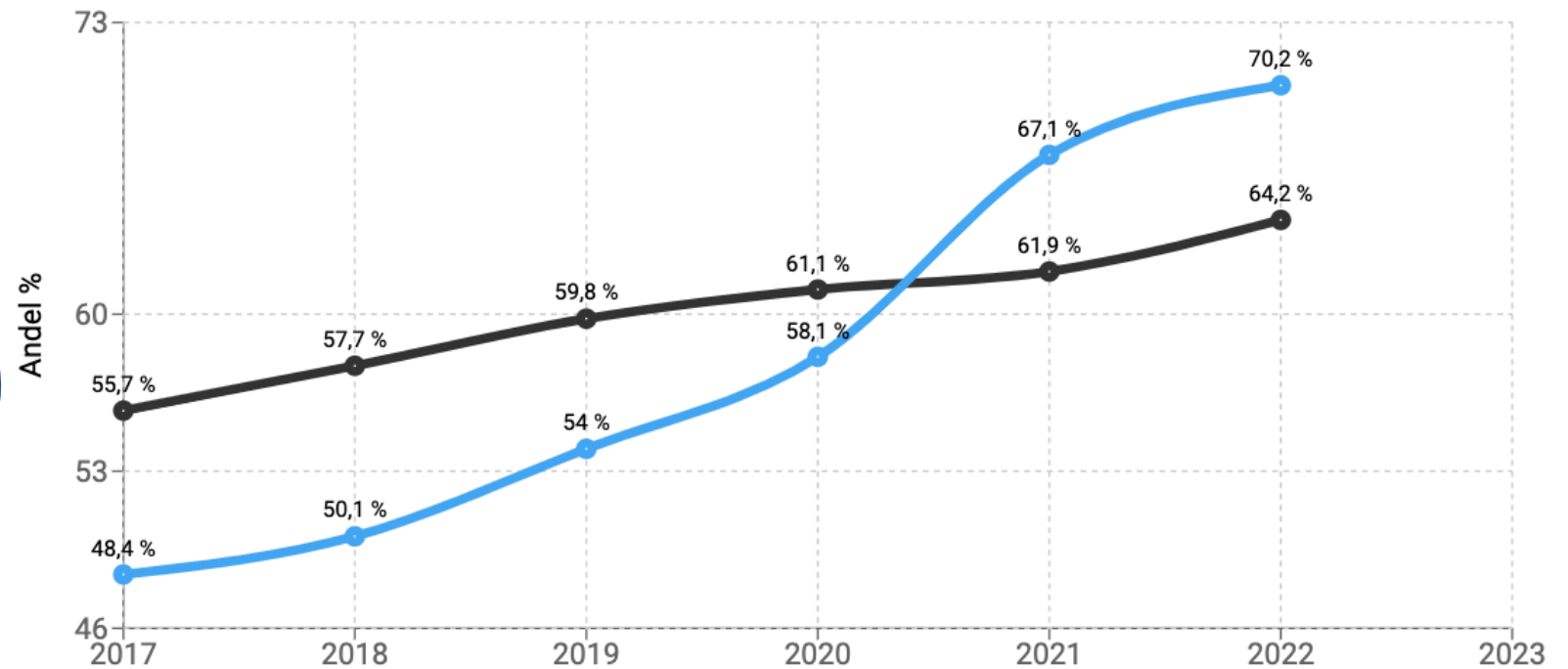


Vårdenhetstyp: Vuxenvård (Primärvård), Diabetestyp: Typ 2, Ålder: 18 till 75 år

Visa pågående år Anpassad y-axel

Uttagsdatum: 2023-01-24

○ Riket ○ Uppsala



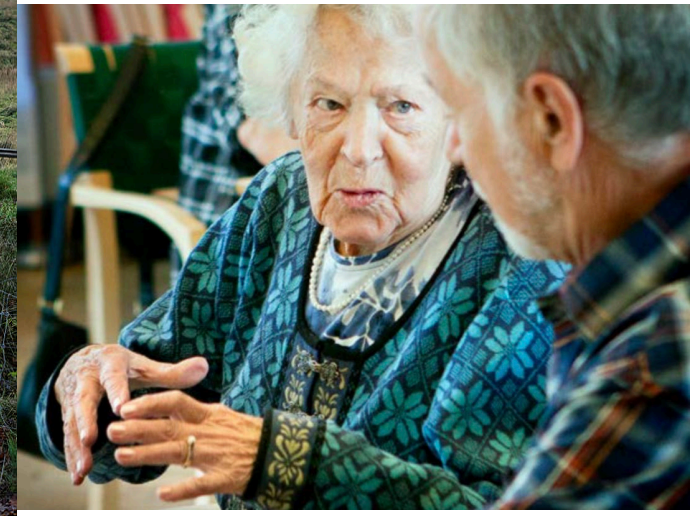
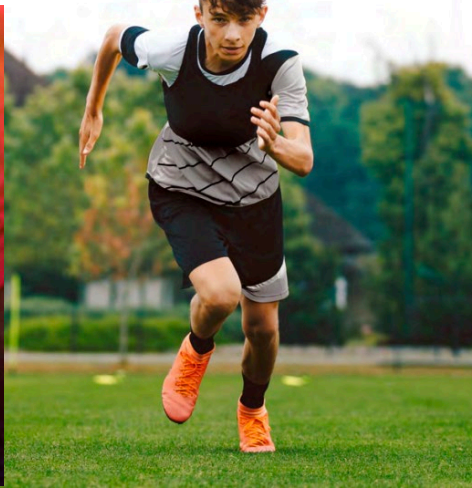
Hur ser det ut på min
enhet? I min region?
Erbjuder vi behandling
till våra patienter med
hög risk?

Take-home message

- Ökad risk för hjärtkärlsjukdom och död vid diabetes
- Risken går att påverka och riskfaktorkontrollen spelar roll
- Titta på enhetens egna siffror tillsammans i teamet
- Var finns våra styrkor och våra förbättringsområden?
- Engagera ledningen
- Jämför, lär och inspireras av varandra!

Mål med god diabetesbehandling

- Individens ska må bra här och nu - Hög livskvalitet
- Optimera riskfaktorkontrollen och individualisera behandlingen
- Screena för komplikationer och behandla komplikationer
- Ge stöd som passar individen



NDR  **NATIONELLA
DIABETESREGISTRET**

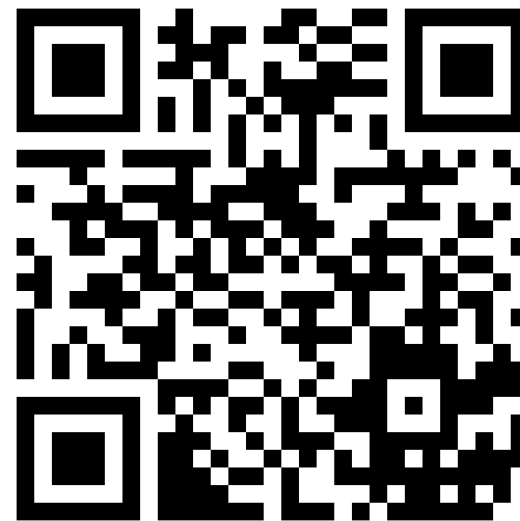
Nationella Diabetesregistret
ÅRSRAPPORT 2022 ÅRS RESULTAT



Kvalitetsarbetet
ger resultat och
behöver
fortsatt vara i
fokus

Tack!

ebba.linder@vgregion.se
katarina.eeg-olofsson@vgregion.se



NDR  **NATIONELLA
DIABETESREGISTRET**