

## Äldre personer med typ 1- och typ 2 diabetes i hemsjukvården. Hur skapar vi förutsättningar för en trygg och säker vård?



Foto Yanan Li



1

## Reflektioner från kursdeltagare

*"Jag tänker på en patient jag hade för några år sedan som hade typ 1 och demenssjukdom. Hon mindes ju inte om hon hade ätit nyss eller ej.. Och hon stod på måltidsinsulin. Hon ansökte om plats på boende men fick avslag. Mycket patientosäkert"*

*"Vi hade nyligen en HSV pat.med kognitiv svikt och diab typ 2 som skickades hem från sjukhus en fredag utan mat i kylan...Skickades in akut av hemtjänsten på lördagen. Blev en avvikelse"*

Diabetes i primärvården 7,5 hp 2023

2

## De äldsta med diabetes- Komplicerande faktorer

- Samsjuklighet
- Geriatriska syndrom
- Många läkemedel
- Mindre tydliga symptom



MPW konferensprogram Diabetes 2022

3

## Trygg övergång?

Från barnendokrin till  
vuxenendokrinmottagning



Från egenvård med stöd av diabetesteam till  
assisterad egenvård i hemsjukvården



4

## Vård och omsorg i hemmet 2019

*"I SÄBO bedrivs hälso- och sjukvården på ett organiserat sätt medan den i hemsjukvården bedrivs mer ad hoc"*

**Läkarmedverkan i kommunal hemsjukvård – från hemsjukvård till hälso- och sjukvård i hemmet**

Sveriges Kommuner och Regioner

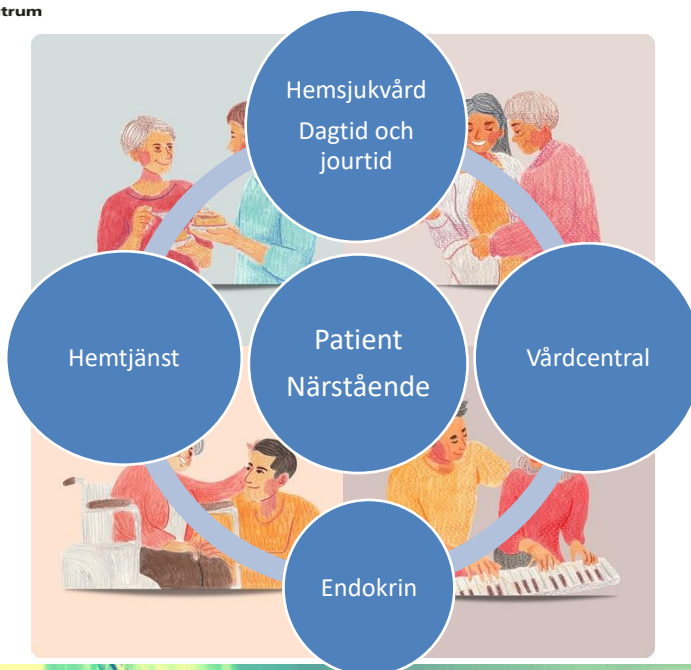
*"Det finns öar där det fungerar väl, men stora variationer finns vilket leder till ojämlik vård"*

**Vård och omsorg i hemmet 2019 – svårigheter och framgångsfaktorer**

Sveriges Kommuner och Regioner

Vård och omsorg i hemmet 2019 – svårigheter och framgångsfaktorer 1

5



6

## T1D och T2D i hemsjukvården

### Typ 2-diabetes

- Vanligt hemsjukvårdsärende
- Insulinbehandlade- Basinsulin
- Blodsockermätning utifrån läkemedelsbehandling och hypoglykemirisk
- Dsk / ssk i hemsjukvården utbildar/ delegerar till undersköterskan

### Typ 1-diabetes

- Ovanligt hemsjukvårdsärende
- Bas- och måltidsinsulin
- Mer systematisk mätning behövs
- Möjlighet att fortsätta med modern teknik?
- Finns tillräckliga kunskaper hos dsk/ ssk att utbilda och delegera?



7

## Exempel på tänkbara riskscenarion

### Typ 2 diabetes

- Risk för överbehandling vid t ex viktnedgång, underbehandling
- Personalens förmåga att reagera och agera på hyper-/ hypoglykemi
- Bristande tajming mellan direktverkande insulin och måltid
- Laktatacidos, HHS( ketoacidosis)
- Fallrisk
- Fotproblem
- Sviktande munhälsa

### Typ 1 diabetes

- Kompromisser i behandlingen, risk för paus av basinsulin vid akut sjukdom
- Personalens förmåga att reagera och agera på hyper-/ hypoglykemi
- Bristande tajming mellan direktverkande insulin och måltid
- Ketoacidosis
- Fallrisk
- Fotproblem
- Sviktande munhälsa



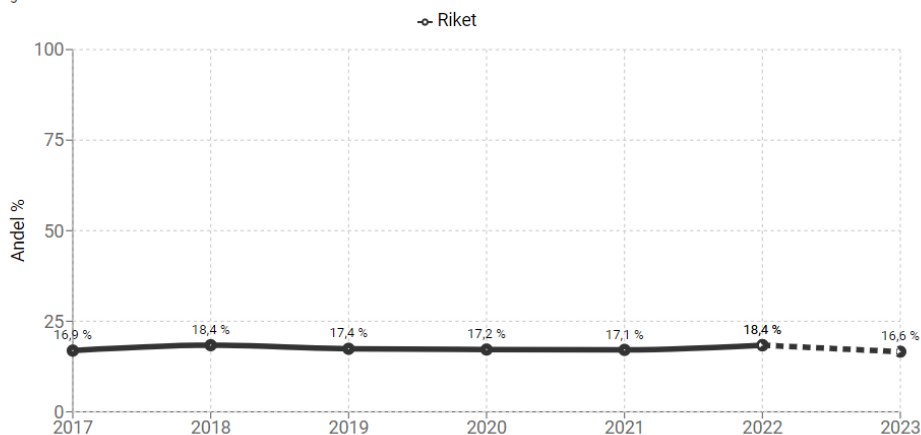
8

## Andel HbA1c <50

Vårdenhetstyp: Vuxenvård (Primärvård), Diabetesbehandling: Insulin, Ålder: 85 till 99+ år





Visa pågående år  Anpassad y-axel

Uttagsdatum: 2023-04-16



9

## Identifiera äldre sköra personer med lågt Hba1c och insulinbehandling

-  Översikt
-  Rapportera Komplettera
-  Söklista
-  Patientprofil

### Söklista

Välj besöksperiod och andra sökkriterier.

Antal matchande patienter: 1 av 299

Besöksperiod: 2020-11-02 2021-11-02  saknar besök

Kön:  Man  Kvinna  Alla  saknar värde

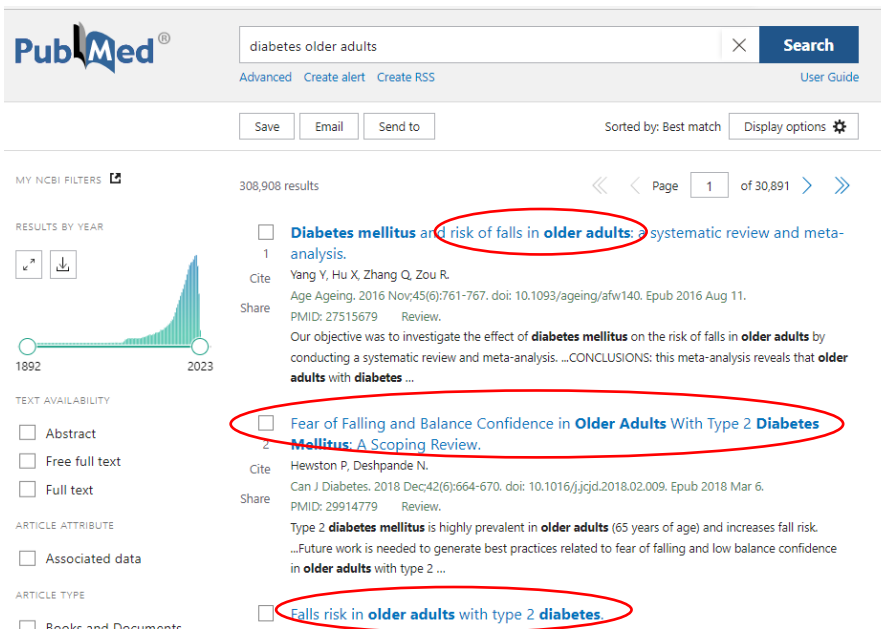
Diabetestyp: Välj Diabetestyp  saknar värde

**HbA1c** Snabbval: <50 <52 52-60 60-70 >70  saknar värde  
 (II)  (III)  (III) 20 49 177

**Ålder**  saknar värde  
 (II)  (III) 85 105

**Diabetesbehandling** Insulin  saknar värde

10



diabetes older adults

Advanced Create alert Create RSS User Guide

Save Email Send to Sorted by: Best match Display options

MY NCBI FILTERS 308,908 results Page 1 of 30,891

RESULTS BY YEAR

1892 2023

TEXT AVAILABILITY

Abstract

Free full text

Full text

ARTICLE ATTRIBUTE

Associated data

ARTICLE TYPE

Book and Document

**Diabetes mellitus and risk of falls in older adults:** systematic review and meta-analysis.

1  
Cite Yang Y, Hu X, Zhang Q, Zou R. Age Ageing. 2016 Nov;45(6):761-767. doi: 10.1093/ageing/afw140. Epub 2016 Aug 11. PMID: 27515679 Review.

Share Our objective was to investigate the effect of **diabetes mellitus** on the risk of falls in **older adults** by conducting a systematic review and meta-analysis. ...CONCLUSIONS: this meta-analysis reveals that **older adults with diabetes ...**

**Fear of Falling and Balance Confidence in Older Adults With Type 2 Diabetes Mellitus: A Scoping Review.**

2  
Cite Hewston P, Deshpande N. Can J Diabetes. 2018 Dec;42(6):664-670. doi: 10.1016/j.jcjd.2018.02.009. Epub 2018 Mar 6. PMID: 29914779 Review.

Share Type 2 **diabetes mellitus** is highly prevalent in **older adults** (65 years of age) and increases fall risk. ...Future work is needed to generate best practices related to fear of falling and low balance confidence in **older adults** with type 2 ...

**Falls risk in older adults with type 2 diabetes.**

11

## Tre områden som påverkar patientsäkerheten

- Kunskap
- Kommunikation
- Dokumentation



12

## *Kunskap- distriktssköterskor*

*”Informanterna i vår studie upplevde att de saknade samarbete med en diabetessköterska som besitter specialkompetens inom diabetes.”*

Vård av äldre patienter med typ 2 diabetes i hemsjukvården - Distriktssköterskors perspektiv , 2019

13

## Sjuksköterska Capio hemsjukvård Stockholm

*”Sjuksköterskorna på Capio hemsjukvård i Region Stockholm får ca 60–70 telefonsamtal per kväll från undersköterskor som behöver råd i samband med insulinadministration och blodsockermätning”*



14

## Kunskap- Omsorgspersonalens absoluta kunskapskrav

- Skillnaden mellan T1D och T2D
- Blodsocker- förstå hyper- och hyperglykemi, åtgärda
- Matens betydelse, förändringar i vikten som kan påverka blodsockret
- Förvirring, tänkbara orsaker
- Titta på fötterna- förebygga fotsår



Ill Jonas Burman

Vårdprogram Äldre med diabetes SKR.se

15

## Hur kan kunskaperna förbättras?

- Fler vidareutbildade dsk/ssk kommunen
- Vårdprogram: Nationellt, regional, lokalt
- Basfakta för undersköterskorna, liknande t ex *Typ 1-diabetes i skolan*



16



## Kommunikation

### Sjuksköterska I kommunal hemsjukvård

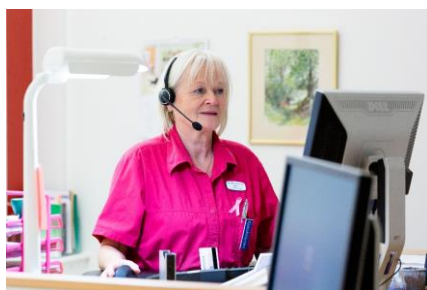


Foto Yanan Li

*”I vårt hemsjukvårdsdistrikt behöver vi ha kontakt med omkring 30 kontaktsjuksköterskor och samarbeta med 40 till 50 läkare – och vårdcentralerna har olika kontaktrutiner och en del är mycket svåra att få kontakt med alls – det är extremt tungrott och tidskrävande”*

Sjuksköterska i kommunal hemsjukvård

17

## Kommunikation

### Några exempel på gränsöverskridande samarbete

- **Borgholm- hemsjukhuset**, ett samarbete mellan hälsocentralen, ambulanspersonalen och kommunen  
 ” När våra patienter hamnar på sjukhuset ser vi det som avvikelser,”
- **Ängelholm- hälsostaden** ( samarbete mellan Region Skåne och Ängelholms kommun)
  - ”Syftet är att erbjuda patienter en sömlös hälso-, sjukvård och omsorg för att underlätta vardagen för de mest sjuka äldre i kommunen”
- **Norrtälje Tiohundra** Sammanslagningen av sjukvård och omsorg i samma företag gör vårdbolaget TioHundra unikt i Sverige.

18

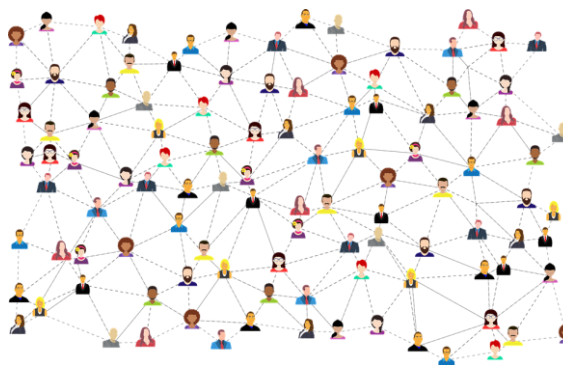
## Hur kan kommunikationen förbättras?

### På regional nivå:

- Endokrin/ primärvård/ kommunal hemsjukvård- skapa forum/strukturer för samverkan

### På lokal nivå:

- Tydliga rutiner för kontaktvägar dagtid och joutid, SIP



19

## Dokumentation

- *“Informationsöverföring försvåras av ålderdomlig lagstiftning och brister i IT stöd”.*
- *“Det finns behov av en samlad dokumentation som följer individen och är nåbar när den behövs”.*

Vård och omsorg i hemmet SKR 2019

20

## Dokumentation- vad behövs?

- Insulin grunddos-tydlig ordination
- Om vidbehovsinsulin- tydlighet gällande tid och uppföljning
- Vårdplan
- Målvärden
- Rutin för blodsockermätning



Foto Yanan Li

21

### Diabeteshandboken.se

#### mall: Individuell vårdplan: Insulinbehandlad diabetes i Hemsjukvården

Mall att använda vid ordination när hemsjukvården tagit över ansvaret för blodsockermätning och insulin.

Uppgiften delegeras ofta till annan personal. Ordinationerna måste vara entydiga och helst inte gå att missförstå.

Datum:  
Signatur:

PAL: Kontaktuppgifter:	
PAS: Kontaktuppgifter:	
Övriga personal: Kontaktuppgifter:	
Diagnos	<input type="checkbox"/> Typ 1 <input type="checkbox"/> Typ 2 <input type="checkbox"/> Annan:
Njurfunktion (eGFR): Fotstatus, Riskfaktorer, Tidigare sår:	
Övriga sjukdomar:	<input type="checkbox"/> Hemtjänsten ansvarar för personlig hygien (Se baksida)

#### ORDINATIONSMALL INSULIN:

Grunddosering:	
Blodsockermål:	

- bilaga Glukosbelastning
- 3. Diabetesscreening
- 4. Debutsymtom
- 5. Omhändertagande nyupptäckt
- bilaga Kostråd Nyupptäckt Diabetes
- 6. Farmakologisk behandling vid debut
- bilaga: Tre saker man måste kunna innan man börjar med insulin
- 7. Val av Diabetesbehandling
- Typ 1 - Insulin - grundkurs
- Typ 2 - Blodsockerbehandling
- Hur tolkar man C-peptid
- 8. Kost och alkohol
- bilaga: Kolhydratlistan
- bilaga: Kost vid gastro pares
- bilaga: Shoppingguide
- 9. Motion och Fysisk träning
- bilaga: Träning, insulin och kolhydrater
- 10. Vad är ett bra HbA1c
- Felkällor vid HbA1c-mätning
- 11. Tabletter och andra farmaka vid typ 2
- 12. Insulinerna
- Utbytbara insuliner i slutenvård (Aingsås lasarett)
- 13. Hjälpmedel
- 14. Injektionsteknik, förvaring av insulin
- 15. Blodsockermätning, när var
- ndertagande-nyupptäckt-13715...

22

## Samarbetsgrupp om Typ 1 diabetes i hemsjukvården

- Indikationer för överföring till hemsjukvården
- Checklista
- Dosschema
- Kontaktuppgifter till endokrin



23

## Hemsjukvården som en egen specialitet?



*”Synen på hemsjukvård behöver skifta från att ses som primärt en kommunal hälso- och sjukvård, som avropar läkarstöd efter behov, till en hälso- och sjukvård som är en egen specialitet i sig*

*– med särskilda och mer komplexa behovsgrupper som kräver specialiserade arbetssätt och specifika kunskaper om hur vården bäst förmedlas och optimeras i boendemiljöer.”*

Ref: Läkarmedverkan i kommunal hemsjukvård SKR.se

24

## En tryggare övergång

Från barnendokrin till vuxenendokrin



Från egenvård med stöd av diabetesteam till assisterad egenvård i hemsjukvården



Hur förstärker vi bron för tryggare övergång från egenvård till assisterad egenvård?

AKR 2023

25

## Referenser

- Vård och omsorg i hemmet 2019 - Svårigheter och framgångsfaktorer, SKR 2020
- Läkarmedverkan i kommunal hemsjukvård - Från hemsjukvård till hälso-och sjukvård, SKR 2020
- Äldre och diabetes- För dig som arbetar inom vårdboende och hemsjukvård; SKR 2014
- Meyer C, Chapman A, Klattenhoff Reyes K, Joe A. Profiling the risk factors associated with falls in older people with diabetes receiving at-home nursing care: Retrospective analysis of an Australian aged care provider database. *Health Soc Care Community*. 2022;30:762–775. <https://doi.org/10.1111/hsc.13194>
- Heimro et al. (2021) Documented diabetes care among older people receiving home care services: a cross-sectional study; *BMC Endocrine Disorders* (2021) 21:46 <https://doi.org/10.1186/s12902-021-00713->
- Bendixen et al (2018) Experiences of being a family member to an older person with diabetes receiving home care services *Scand J Caring Sci*; 2018; 32; 805–814; <https://doi.org/10.1111/scs.12511>

26